



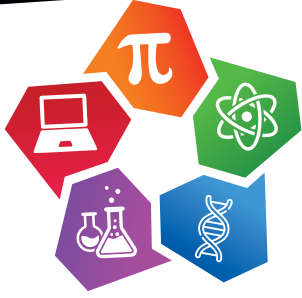
AZƏRBAYCAN RESPUBLİKASI
ELM VƏ TƏHSİL NAZİRLİYİ



AZƏRBAYCAN RESPUBLİKASININ
TƏHSİL İNSTITUTU



MÜTDA
MƏKTƏBƏQƏDƏR VƏ ÜMUMİ TƏHSİL
ÜZRƏ DÖVLƏT AGENTLIYI



RFM

RESPUBLİKA FƏNN MÜSABİQƏLƏRİ

Biologiya

7-ci sinif

AD:

SOYAD:

MƏKTƏB:

SİNİF:

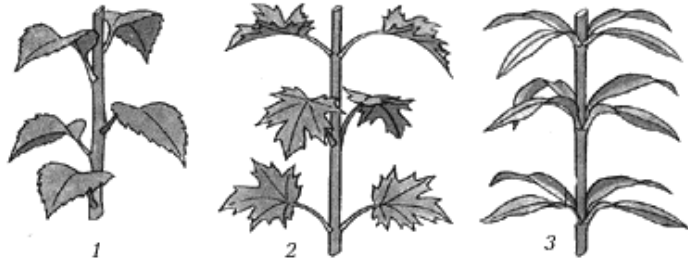
- İmtahan müddəti 150 dəqiqədir.
- Hər sual 2,5 bal ilə qiymətləndirilir.
- Hər səhv cavablandırılmış sual öz dəyərinin $\frac{1}{4}$ -i qədər bal aparır.
- Nəzarətçilərə yalnız cavab kartları təqdim olunur.
- Müsabiqənin nəticələrini 19.03.2024-cü il tarixindən etibarən www.portal.edu.az saytıdan və ya təhsil aldığınız ümumtəhsil müəssisəsindən öyrəna bilərsiniz.

1. Cədvəldəki məlumatlara əsasən cismin həqiqi ölçüsünü hesablayın.

Obyektivin böyütmə dərəcəsi	Okulyarın böyütmə dərəcəsi	Cismin həqiqi ölçüsü	Mikroskop altında görünən ölçü
x	y	a	b

- A) $a(xy)$ B) $\frac{b}{xy}$ C) $\frac{xy}{b}$ D) $\frac{a}{xy}$

2. Zoğ üzərində yarpaq düzlüyünə görə uyğunsuzluğu müəyyən edin:



- A) yasəmən elodeya gicitkən
 B) alma gicitkən oleandr
 C) cökə yasəmən qatırquyruğu
 D) alma gicitkən qarğagözü

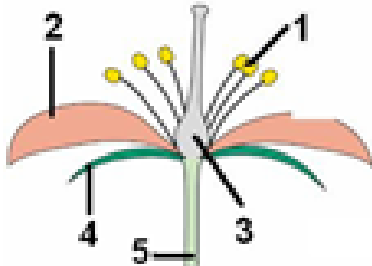
3. Uyğunluğu müəyyən edin.

1. Obyektiv 2. Okulyar 3. Preparat

Xüsusiyyətləri

- A. Latınca "əşya" deməkdir.
 B. Mikroskop altında baxılmaq üçün hazırlanan əşyalardır
 C. Çox kiçik obyektlərə və onların hissələrinə baxmaq üçün işlədilir.
 D. Baxış borusunun yuxarı hissəsində yerləşir
 A) 1-B, C; 2- A; 3-D C) 1-A, B; 2- C; 3-D
 B) 1-A, C; 2- D; 3-B D) 1-A, C; 2- B; 3-D

4. Şəklə əsasən çiçəyin əsas və ya reproduktiv hissələrini seçin.



- A) 2 və 3 B) 1 və 2 C) 1 və 3 D) 2 və 4

5. Verilmiş bitkilərdən hansının meyvəsi yoxdur, amma toxumla çoxalır?

- A) soğan B) çovdar C) kələm D) küknar

6. Örtülütoxumlu bitkilərdə verilən strukturlardan hansı ikiqat mayalanma baş verməzdən əvvəl yaranır?

1. rüşeym 5. endosperm
 2. tozcuq 6. toxumun qabığı
 3. yumurtahüceyrə 7. meyvə
 4. ziqot

- A) 1, 7 B) 2, 3 C) 2, 4 D) 5, 6

7. Çiçəkli bitkilərin fərdi inkişafı zamanı

1. *Mayalanma* 3. *Meyvənin yetişməsi*
 2. *Tozlanma* 4. *Toxumun əmələ gəlməsi*
 proseslərinin baş vermə ardıcılığının düzgün verildiyi sıranı göstərin.

- A) 2, 4, 3, 1 C) 2, 3, 4, 1
 B) 2, 1, 4, 3 D) 2, 3, 1, 4

8. Göbələklər qidalanır:

- A) avtotrof və heterotrof yolla
 B) yalnız heterotrof yolla
 C) yalnız avtotrof yolla
 D) avtotrof və saprofit yolla

9. Hansı cavabda ərik meyvəsinin ayrı - ayrı hissələrinin əmələ gəldiyi yer *səhv* göstərilmişdir?

- A) çəyirdək - yumurtalığın örtük hissəsi
 B) şirəli hissə - yumurtalığ
 C) meyvənin qabığı - yumurtalığın xarici qatı
 D) toxum - yumurtacıq

10. Qıjının sporundan bilavasitə nə inkişaf edir?

- A) miseli C) protal
 B) protonema D) qutucuq

11. Verilən təsvirlərə görə çiçək düsturlarını tərtib edin:

- I. 5 *bitişik kasa yarpağı*, 5 *ləçək*, 10 *erkəkcik* və 1 *dişicik*.
 II. 5 *kasa yarpağı*, 5 *ləçək*, *çoxlu erkəkcik* və 1 *dişicik*.

- I II
 A) $K_5L_5E_{10}D_1$ $K_5L_5E_{\infty}D_{\infty}$
 B) $K_{(5)}L_{(5)}E_{(5)}D_1$ $K_0L_5E_{\infty}D_1$
 C) $K_{(5)}L_5E_{10}D_1$ $K_5L_5E_{\infty}D_1$
 D) $K_{(5)}L_{(5)}E_{10}D_1$ $K_5L_5E_5D_{\infty}$

12. Kökümsov gövdədən bilavasitə əmələ gələ bilər:

- A) əlavə kök B) əsas kök
 C) yan kök D) əmici tellər

13. Bəzi bitkilərin meyvələrində çox toxum olur, bunun səbəbi:

- A) erkəkcik sayının çox olmasıdır
- B) çox yumurtacıqlı olmasıdır
- C) tozcuq sayının çox olmasıdır
- D) çiçək yanlığının olmasıdır

14. Söyüd bitkisinde ikicinsli çiçəklər olsaydı, onda...

- A) mütləq öz-özünə tozlanma baş verərdi
- B) bol tozcuq hüceyrələri əmələ gələrdi.
- C) ikiqat mayalanma bütün çiçəklərdə baş verərdi.
- D) çiçəkləri ayrı-ayrı bitki üzərində yerləşərdi.

15. Parazit *olmayan* göbələyi seçin:

- A) milçəkqıran
- C) sürmə
- B) qov
- D) pas göbələyi

16. Öz-özünə tozlanan bitki *deyil*:

- A) buğda
- C) noxud
- B) darı
- D) günəbaxan

17. Şəkildən hansı nəticəyə gəlmək olar?



- A) Toxumları çox dərin əkdikdə yaxşı inkişaf edir.
- B) Toxumları suda əkdikdə yaxşı inkişaf edir.
- C) Toxumları torpaq səthinə yaxın əkdikdə yaxşı inkişaf edir.
- D) Toxumların inkişafı dərinlikdən asılı deyil.

18. Quşlardan fərqli olaraq sürünənlərdə olur:

- A) yumurta qoymaqla çoxalma
- B) ağciyərlərlə tənəffüs
- C) beşbarmaqlı ön və arxa ətraflar
- D) buynuz maddəsindən təşkil olunmuş bədən örtüyü

19. Hansı mülahizə *səhvdir*?

- A) Yumurtacıqdan toxum əmələ gəlir.
- B) Endosperm ziqotdan inkişaf etmir.
- C) Rüşeym mərkəzi hüceyrədən inkişaf edir.
- D) İkiqat mayalanma yalnız çiçəkli bitkilərdə gedir.

20. Protonema və protalin hər ikisinə aid *edilə bilməz*:
Hər ikisi ...

- A) müxtəlif bitki qrupuna aid edilir.
- B) spordan inkişaf edir
- C) cinsi nəsilidir
- D) üzərində qamətlər və ziqot əmələ gəlir

21. Meşədə ağacların yaruslar üzrə yerləşməsi
üçün uyğunlaşmadır.

- A) çarpaz tozlanmaq
- B) suyun buxarlanmasını azaltmaq
- C) günəş enerjisindən istifadə etmək
- D) küləkdən qorunmaq

22. Bakteriyalar digər canlılarla müqayisədə hüceyrəvi quruluşlu ən qədim canlılar sayılırlar, çünki:

- A) yalnız qeyri-cinsi yolla çoxala bilirlər
- B) mikroskopik ölçüyə malikdir
- C) ribosomları var
- D) formalaşmış nüvələri yoxdur

23. Lobyə toxumu cücərən zaman baş verən proseslərin düzgün ardıcılığı necədir?

1. kökcük inkişaf edir
 2. toxum suyu özünə çəkir
 3. toxumun qabığı çatlayır
 4. toxum şişir
 5. gövdəcik inkişaf edir
- A) 1-2-3-4-5
 - B) 3-2-4-1-5
 - C) 2-4-3-1-5
 - D) 2-4-3-5-1

24. Bakteriyanın sporu əlverişli şəraitdə ...

- A) protonema əmələ gətirir.
- B) cücərərək mitseli əmələ gətirir.
- C) bakteriyaya çevrilir.
- D) protala çevrilir

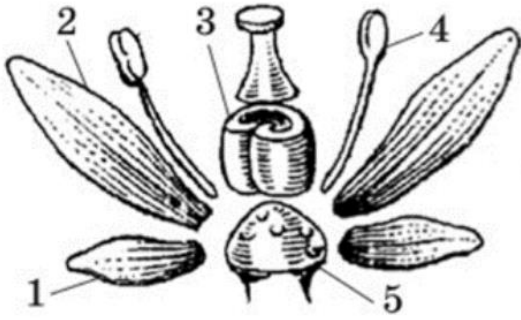
25. Çılpaqtoxumlu və örtülütoxumlu bitkiləri birləşdirən xüsusiyyətdir:

- A) erkək qamətlərin hərəkətsiz olması
- B) dişiciyin olması
- C) ikiqat mayalanma
- D) yalnız küləklə tozlanmaları

26. Küləklə tozlanan ağaclar, bir qayda olaraq, yazda yarpaqları açılmamışdan əvvəl çiçək açır ki,

- A) tozlandırıcı həşəratlarla rəqabət aparmasın.
- B) dişicik ağzına daha çox tozcuq düşsün.
- C) fotosintez tozlanmaya mane olmasın.
- D) çiçəkləri aydın görünsün.

27. Sadə çiçəkyanıqlı çiçəkdə hansı struktur(lar) yoxdur?



- A) 1 və 3 B) 4 və 5 C) 1 və 2 D) 2 və 3

28. Şəkində göstərilən tikan:

- A) yarpağın şəkildəyişməsidir
B) yarpaqaltılığın şəkildəyişməsidir
C) zoğun şəkildəyişməsidir
D) örtük toxumasının çıxıntısıdır



29. Qıjıların ...

- A) yarpaqları və kökləri var, lakin gövdəsi, çiçəkləri və toxumları yoxdur.
B) yarpaqları, gövdələri, kökləri və toxumları var, lakin çiçəkləri yoxdur.
C) gövdəsi və kökləri var, lakin yarpaqları, çiçəkləri və toxumları yoxdur.
D) yarpaqları, gövdələri və kökləri var, lakin çiçəkləri və toxumları yoxdur.

30. Yeraltı hissəsi soğanaq *olmayan* bitki hansıdır?

- A) dağlaləsi B) soğan C) kartof D) nərgiz

31. Ev milçəyinin orta döş buğumunda olur:

- a) üç cüt ayaq və bir cüt qanad
b) bir cüt ayaq və bir cüt qanad
c) bir cüt ayaq və iki cüt qanad
d) bir cüt ayaq

32. İynəyarpaqlı bitkilər aşağıdakı əlamətlərlə xarakterizə olunur:

- 1) toxum qabığının olması
2) meyvə əmələ gəlməsi
3) küləklə tozlanma
4) həyat tsiklində sporofitin üstünlük təşkil etməsi
A) 1, 3, 4 B) 2, 3, 4 C) 1, 2, 3 D) 1, 2, 4

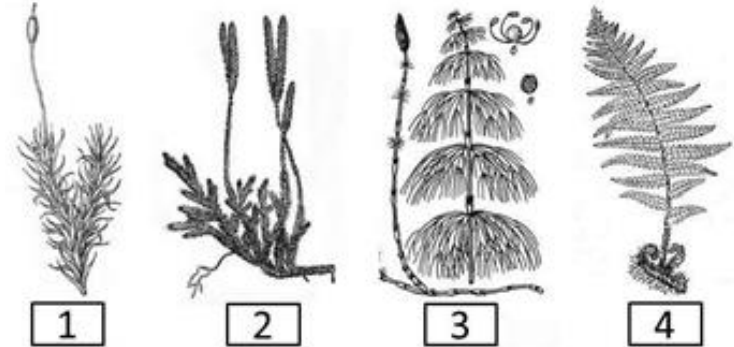
33. Hüceyrənin formasına görə vəba törədicisi:

- A) basildir C) vibriondur
B) spirildir D) kokdur

34. Sadalanan bitkilərdən şirəli meyvələri olan:

- A) kələm C) günəbaxan
B) inciçiçəyi D) noxud

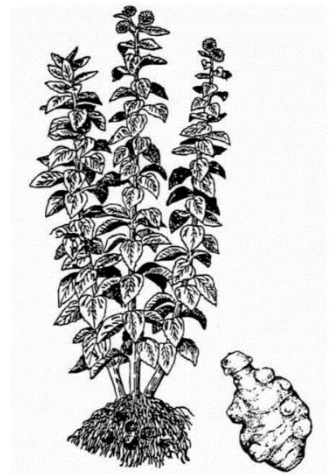
35. Həyat tsiklində qametofit üstünlük təşkil edir:



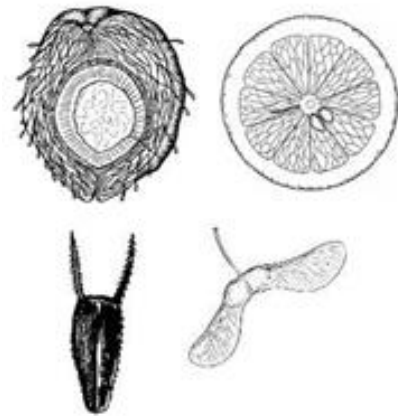
- A) 1 B) 2 C) 3 D) 4

36. Şəkində bağbanlar arasında "yerarmudu" kimi tanınan bir bitki göstərilir. Onun yeraltı orqanları qida kimi uğurla istifadə olunur. Yaz aylarında insanlar üçün xüsusilə qiymətli dirlər. Bu bitkinin yeraltı orqanı (sağdakı şəkildə göstərilmişdir) nəyin şəkildəyişməsidir?

- A) əsas kökün
B) yan kökün
C) əlavə kökün
D) zoğun



37. Şəkində üstündə çiçək hissələri qalmış meyvələr göstərilmişdir. Meyvə və toxumların hansı yayılma üsulunu onların heç birinə aid etmək olmaz?



- A) su vasitəsilə C) küləklə
B) heyvanlar vasitəsilə D) öz-özünə

38. Çiçəkli bitkilərin əksəriyyəti həşəratlar tərəfindən tozlanır. Onların cəlb edilməsini təmin edən çiçək strukturları:

- | | |
|------------------|-----------------------|
| 1) erkəkciyəldir | 2) ləçəklərdir |
| 3) nektarlıqdır | 4) kasa yarpaqlarıdır |
| 5) dişicikdir | |

- A) yalnız 1, 2, 3, 4
B) 1, 2, 3, 4, 5
C) yalnız 2, 3, 4, 5
D) yalnız 1, 2, 4, 5

39. Şəkildə hansı rəqəmlə göstərilən bitkidə yığma çəyirdəkməy və əmələ gəlir?



1

2



3

4

- A) 1 B) 2 C) 4 D) 3

40. Çiçəkli bitkilərdə diş qametofitdir:

- | | |
|--------------------|------------------|
| A) yumurta-hüceyrə | C) tozcuq borusu |
| B) dişicik | D) rüşeym kisəsi |