



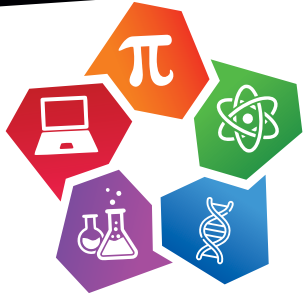
AZƏRBAYCAN RESPUBLİKASI
ELM VƏ TƏHSİL NAZİRLİYİ



AZƏRBAYCAN RESPUBLİKASININ
TƏHSİL İNSTITUTU



MÜTDA
MƏKTƏBƏQƏDƏR VƏ ÜMUMİ TƏHSİL
ÜZRƏ DÖVLƏT AGENTLİYİ



RFM

RESPUBLİKA FƏNN MÜSABİQƏLƏRİ

БИОЛОГИЯ

7-ой класс

ИМЯ:

ФАМИЛИЯ:

ШКОЛА:

КЛАСС:

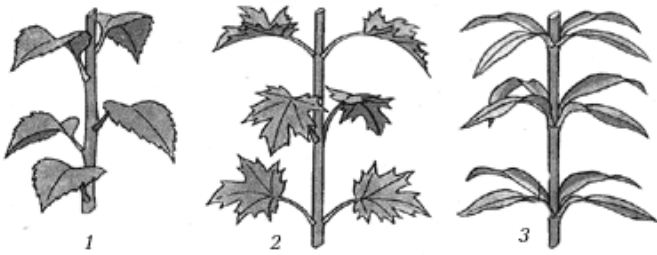
- Длительность экзамена составляет 150 минут.
- Каждый вопрос оценивается в 2,5 балла.
- За неправильный ответ на вопрос вычитывается четверть баллов, предусмотренных за данный вопрос.
- Координаторам возвращается только бланки ответов.
- Результаты соревнования можно будет узнать на сайте www.portal.edu.az начиная с 19.03.2024 года или из общеобразовательного заведения, в котором получаете образование.

1. На основе информации в таблице рассчитайте реальный размер объекта.

Увеличение объектива	Увеличение окуляра	Реальный размер объекта	Размер, видимый под микроскопом
x	y	a	b

- A) $a(xy)$ B) $\frac{b}{xy}$ C) $\frac{xy}{b}$ D) $\frac{a}{xy}$

2. Определите несоответствие по расположению листьев на стебле:



- A) сирень элодея крапива
 B) яблоко крапива олеандр
 C) липа сирень хвощ
 D) яблоко крапива вороний глаз

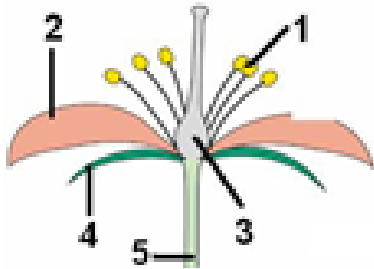
3. Определите соответствие.

1. Объектив 2. Окуляр 3. Препарат

Характеристики

- A. На латыни это означает «объект».
 B. Это объекты, подготовленные для рассмотрения под микроскопом.
 C. Он используется для просмотра очень маленьких объектов и их частей.
 D. Расположен в верхней части оптической трубки.
 A) 1-А, С; 2- D; 3-В C) 1-А, В; 2- С; 3-Д
 B) 1-В, С; 2- А; 3-Д D) 1-А, С; 2- В; 3-Д

4. Выберите основную или репродуктивную части цветка согласно рисунку.



- A) 2 и 3 B) 1 и 2 C) 1 и 3 D) 2 и 4

5. Какое из данных растений не имеет плодов, но размножается семенами?

- A) лук B) рожь C) капуста D) ель

6. Какая из следующих структур возникает у покрытосеменных растений до того, как происходит двойное оплодотворение?

1. зародыш 5. эндосперм
 2. пыльца 6. семенная кожура
 3. яйцеклетка 7. плод
 4. зигота

- A) 1, 7 B) 2, 3 C) 2, 4 D) 5, 6

7. Покажите правильную последовательность нижеуказанных процессов при индивидуальном развитии цветковых растений:

1. Оплодотворение 3. Созревание плода
 2. Опыление 4. Образование семени

- A) 2, 4, 3, 1 C) 2, 3, 4, 1

- B) 2, 1, 4, 3 D) 2, 3, 1, 4

8. Грибы питаются:

- A) автотрофным и гетеротрофным путем
 B) только гетеротрофным путем
 C) только автотрофно
 D) автотрофным и сапрофитным путем

9. В каком ответе неправильно указано место формирования отдельных частей плода абрикоса?

- A) косточка – покрывающая часть завязи
 B) сочная часть – завязь
 C) кожица плода – наружный слой завязи
 D) семя – семязачаток

10. Что непосредственно развивается из спор папоротника?

- A) мицелий C) проталий
 B) протонема D) коробочка

11. По данным описаниям составьте формулу цветка:

I. 5 сросших чашелистков, 5 лепестков, 10 тычинок и 1 пестик

II. 5 чашелистков, 5 лепестков, много тычинок и 1 пестик.

- | I | II |
|--|---|
| A) $\text{Ч}_5 \text{Л}_5 \text{T}_{10} \text{П}_1$ | $\text{Ч}_5 \text{Л}_5 \text{T}_\infty \text{П}_\infty$ |
| B) $\text{Ч}_{(5)} \text{Л}_{(5)} \text{T}_{(5)} \text{П}_1$ | $\text{Ч}_0 \text{Л}_5 \text{T}_\infty \text{П}_1$ |
| C) $\text{Ч}_{(5)} \text{Л}_5 \text{T}_{10} \text{П}_1$ | $\text{Ч}_5 \text{Л}_5 \text{T}_\infty \text{П}_1$ |
| D) $\text{Ч}_{(5)} \text{Л}_{(5)} \text{T}_{10} \text{П}_1$ | $\text{Ч}_5 \text{Л}_5 \text{T}_5 \text{П}_\infty$ |

12. Может образоваться непосредственно от корневища:

- A) придаточный корень C) основной корень
B) побочный корень D) корневой волосок

13. В плодах некоторых растений бывает много семян. Причина этого ...

- A) наличие большого количества тычинок
B) наличие большого количества семяпочек
C) наличие большого количества пыльников
D) наличие околоцветника

14. Если у ивы были бы обоеполые цветки...

- A) обязательно произошло бы самоопыление
B) образовывалось бы много пыльцевых клеток
C) во всех цветках происходило бы двойное оплодотворение
D) цветки располагались бы на отдельных растениях

15. Выберите гриб, не являющегося паразитом:

- A) мухомор C) головня
B) спорынья D) ржавчинные грибы

16. Не самоопыляющееся растение?

- A) пшеница C) горох
B) просо D) подсолнечник

17. К какому выводу можно прийти, исходя из данного рисунка?



- A) При глубокой посадке семена хорошо развиваются
B) При посадке в воде семена хорошо развиваются
C) При посадке близко к поверхности почвы семена хорошо развиваются
D) Развитие семян не зависит от глубины посадки

18. В отличие от птиц у пресмыкающихся имеет место:

- A) размножение откладыванием яиц
B) дыхание легкими
C) пятипалые передние и задние конечности
D) покровы тела образованы из рогового вещества

19. Какое рассуждение неправильное?

- A) Семена образуются от семязачатков.
B) Эндосперм не развивается от зиготы.
C) Зародыш развивается от центральной клетки.
D) Двойное оплодотворение происходит только в цветковых растениях.

20. Из нижеуказанного невозможно отнести и к протонеме, и к проталлию:

- A) относятся к различным группам растений
B) развиваются из спор
C) половое поколение
D) на их поверхности образуются гаметы и зигота

21. Расположение деревьев по ярусам в лесу - это приспособление для:

- A) перекрестного опыления
B) уменьшения испарения воды
C) использования энергии солнца
D) защиты от ветра

22. Бактерии, по сравнению с другими живыми существами, считаются самыми древними живыми, имеющими клеточное строение, потому что:

- A) могут размножаться только бесполом путем
B) имеют микроскопические размеры
C) имеют рибосомы
D) не имеют сформированного ядра

23. Какая последовательность в процессе прорастания семян фасоли является правильной?

1. развивается зародышевый корешок
 2. семя всасывает воду
 3. трескается кожура семени
 4. семя набухает
 5. развивается зародышевый стебелек
- A) 1-2-3-4-5 B) 3-2-4-1-5
C) 2-4-3-1-5 D) 2-4-3-5-1

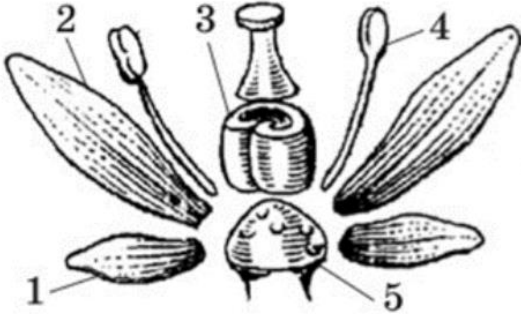
24. Спора бактерии в благоприятных условиях...

- A) образует протонему
B) прорастая, образует мицелий
C) превращается в бактерию
D) превращается в проталий

25. Какая особенность объединяет голосеменные и покрытосеменные растения?

- A) Неподвижность мужских гамет
- B) Наличие пестика
- C) Двойное оплодотворение
- D) Опыление только с помощью ветра

26. Каких элементов нет в цветках с простым околоцветником?



- A) 1-чашелистик и 3- пестик
- B) 4-тычинка и 5- цветоложе
- C) 1-чашелистик и 2- лепесток
- D) 2-лепесток и 3-пестик

27. Изображённая на рисунке колючка является:

- A) видоизменением листа
- B) видоизменением прилистника
- C) видоизменением побега
- D) выростом покровной ткани



28. Папоротники имеют:

- A) листья, стебли и корни, но не имеют цветков и семян;
- B) листья и корни, но не имеют стеблей, цветков и семян;
- C) листья, стебли, корни и семена, но не имеют цветков;
- D) стебли и корни, но не имеют листьев, цветков и семян.

29. Ветроопыляемые деревья, как правило, цветут весной до распускания листьев для того, чтобы:

- A) не конкурировать с насекомыми-опылителями
- B) больше пыльцы попадало на рыльца
- C) фотосинтез не мешал опылению
- D) цветки их были хорошо заметны.

30. Растение, подземная часть которого не является луковицей:

- A) тюльпан
- B) картофель
- C) лук
- D) нарцисс

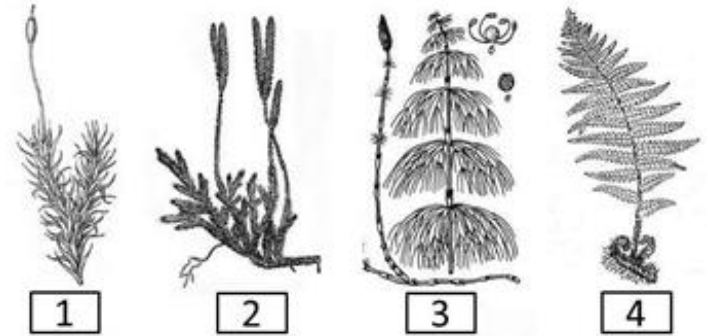
31. На среднегрудки у комнатной мухи находятся:

- A) три пары ног и одна пара крыльев
- B) одна пара ног и одна пара крыльев
- C) одна пара ног и две пары крыльев
- D) одна пара ног

32. Из перечисленных культурных растений сочные плоды имеет:

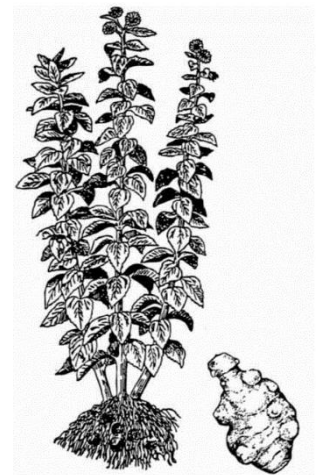
- A) капуста
- B) ландыш
- C) подсолнечник
- D) горох

33. Гаметофит преобладает в жизненном цикле у:



- A) 1
- B) 2
- C) 3
- D) 4

34. На рисунке представлено растение, известное среди садоводов как «земляная груша». Его подземные органы с успехом используют в пищу. Особенно ценны они для человека весной. Подземный орган данного растения (представлен на рисунке справа) представляет собой видоизмененный:

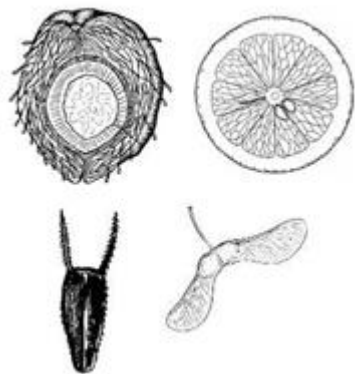


- A) побег
- B) боковой корень
- C) главный корень
- D) придаточный корень

35. Для хвойных растений характерны признаки:

- 1) наличие семенной кожуры
 - 2) образование плодов
 - 3) ветроопыление
 - 4) преобладание спорофита в жизненном цикле.
- A) 1, 3, 4
 - B) 2, 3, 4
 - C) 1, 2, 3
 - D) 1, 2, 4

36. На картинке изображены плоды, на которых остались части цветка. Способ размножения плодами и семенами невозможно отнести ни к одному из них.



- А) с помощью воды С) с помощью ветра
В) с помощью животных D) самостоятельно

37. Большинство цветковых растений опыляются насекомыми. Могут обеспечивать их эффективное привлечение:

- 1) тычинки 2) лепестки
3) нектарники 4) чашелистики
5) плодолистики
А) только 1, 2, 3, 4 В) 1, 2, 3, 4, 5
С) только 2, 3, 4, 5 D) только 1, 2, 4, 5

38. Плод многокосточковой образуется у растений, представленных на рисунке под номерами?



1

2



3

4

- А) 1 В) 2 С) 4 D) 3

39. Возбудитель холеры по форме клетки является:

- А) бациллой С) вибрионом
В) спириллой D) кокком

40. Женским гаметофитом у покрытосеменных растений является:

- А) семязпочка С) пыльцевая трубка;
В) пестик; D) зародышевый мешок.