



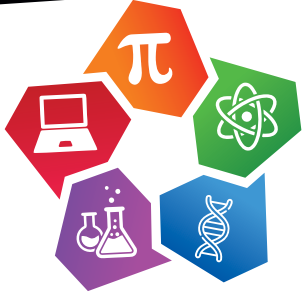
AZƏRBAYCAN RESPUBLİKASI
ELM VƏ TƏHSİL NAZİRLİYİ



AZƏRBAYCAN RESPUBLİKASININ
TƏHSİL İNSTITUTU



MÜTDA
MƏKTƏBƏQƏDƏR VƏ ÜMUMİ TƏHSİL
ÜZRƏ DÖVLƏT AGENTLİYİ



RFM

RESPUBLİKA FƏNN MÜSABİQƏLƏRİ

Təbiət

6-cı sinif

AD:

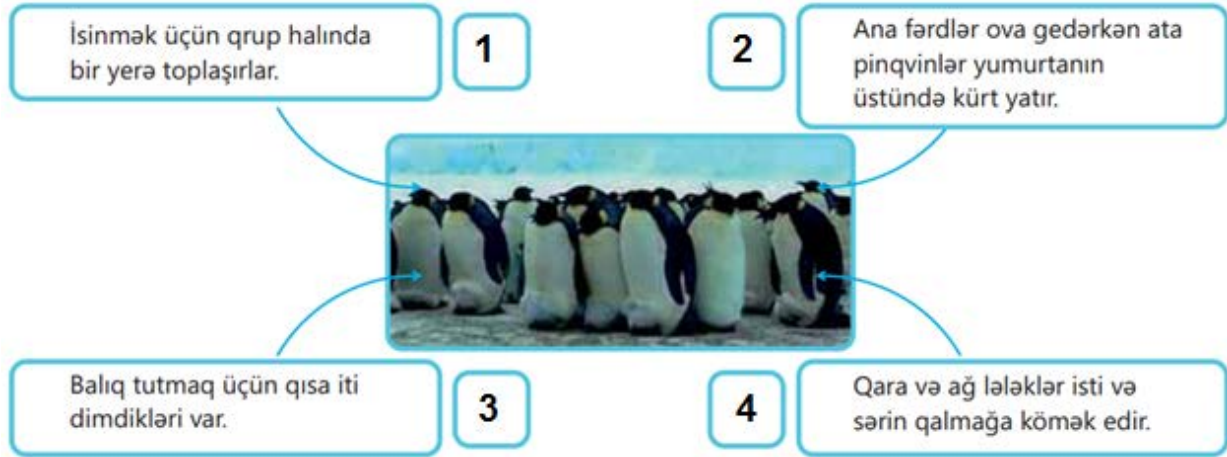
SOYAD:

MƏKTƏB:

SİNİF:

- İmtahan müddəti 150 dəqiqədir.
- Hər sual 2,5 bal ilə qiymətləndirilir.
- Hər səhv cavablandırılmış sual öz dəyərinin $\frac{1}{4}$ -i qədər bal aparır.
- Nəzarətçilərə yalnız cavab kartları təqdim olunur.
- Müsabiqənin nəticələrini 19.03.2024-cü il tarixindən etibarən www.portal.edu.az saytıdan və ya təhsil aldığınız ümumtəhsil müəssisəsindən öyrənə bilərsiniz.

1. Davranış uyğunlaşmalarını seçin.



- A) 1,3 B) 1,2 C) 2,3 D) 2,4

2. Aşağıdakı təsviri təhlil edərək hansı fikirlərin doğru olduğunu müəyyən edin.



1. Enerji siçandan ot istiqamətində ötürülür.

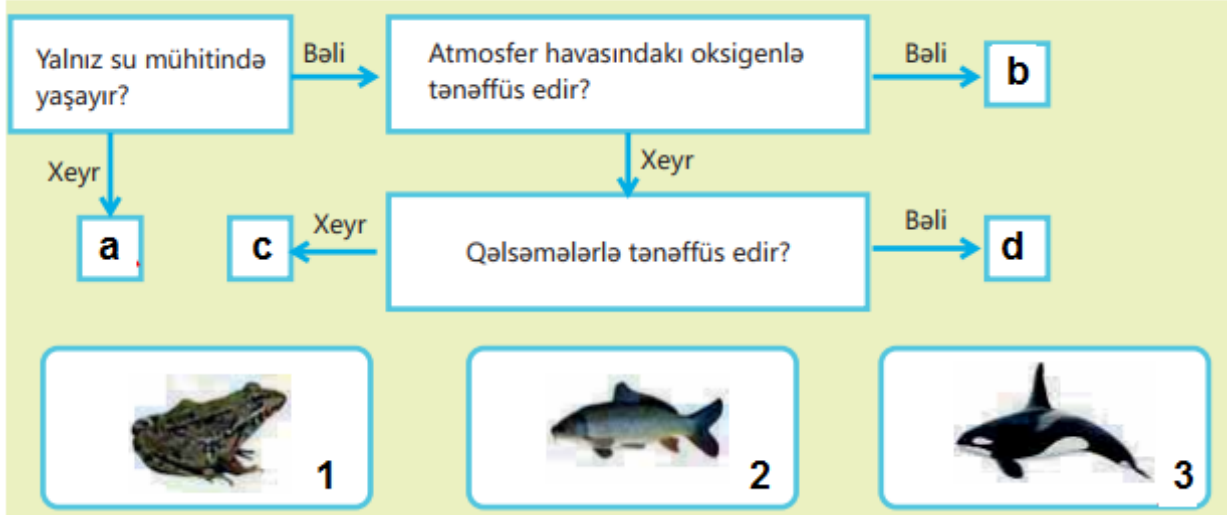
2. Enerji siçandan ilan istiqamətində ötürülür.

3. Enerji qartaldan ilan istiqamətində ötürülür.

4. Enerji qartaldan siçan istiqamətində ötürülür.

- A) yalnız 2 B) yalnız 3 C) 1,2 D) 3,4

3. Təyinedici açardan istifadə edərək aşağıdakı hər heyvanı müəyyən edin.



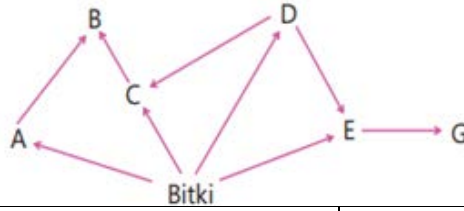
- A) 1-c, 2-d, 3-b B) 1-b, 2-d, 3-a C) 1-a, 2-d, 3-b D) 1-c, 2-d, 3-a

4. Cədvəldə dörd meyvənin xüsusiyyətləri və yayılma üsulları göstərilmişdir. Hansı meyvə üçün yayılma üsulu düzgün **göstərilməmişdir**?

Meyvə	Xüsusiyyətlər	Yayılma üsulu
T	Şirəlidir	Ətrafa tullamaqla
X	Lifli qabıqlıdır	Su vasitəsilə
Y	Qanadvari quruluşa malikdir	Külək vasitəsilə
Z	Ətirlidir	Heyvanlar vasitəsilə

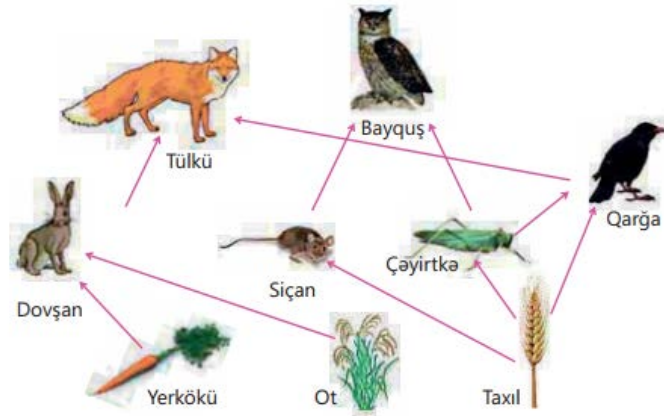
- A) yalnız X B) T və Y C) X və Z D) yalnız T

5. Qida şəbəkəsini nəzərdən keçirin. Bu qida şəbəkəsinə dair verilmiş variantlardan hansı doğrudur?



	Bitkiyəyən canlıların sayı	Ətyeyən canlıların sayı	Həm bitki, həm də ətyeyən canlıların sayı
A	4	1	1
B	2	3	1
C	2	2	2
D	3	2	1

6. Qida şəbəkəsində göstərilən canlılardan hansı və ya hansıları həm ilkin, həm də ikinci konsument ola bilər?



- A) qarğa B) tülkü C) siçan D) çayırtkə

7. İnsan orqanizminin quruluş səviyyələrinin düzgün sıralandığını göstərən bəndi müəyyən edin (1 rəqəmi ilk səviyyəni, 5 rəqəmi isə ən yüksək səviyyəni göstərir).

	Orqanlar	Toxumalar	Hüceyrələr	Orqanizm	Orqanlar sistemi
A	3	1	2	5	4
B	4	2	1	5	3
C	3	2	1	5	4
D	3	2	1	4	5

8. Miqdarına görə sidinin 96/100 tərkib hissəsi sudur. Normal şəraitdə sağlam insan hər gün orta hesabla 1500 ml sidik ifraz edir. Bir sutka ərzində orqanizmdən sidiklə xaric olunan suyun miqdarı nə qədər olar?

- A) 96 ml B) 1500 ml C) 1000 ml D) 1440 ml

9. Bakteriya və göbələklər qida zəncirində hansı rolu oynayırlar?

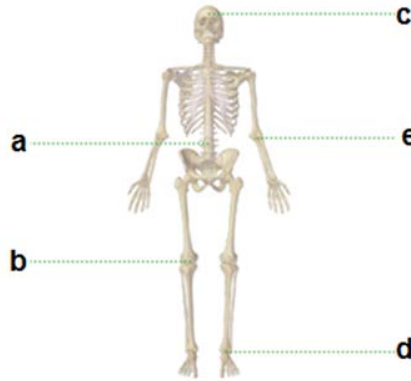
- A) Bütün canlılar üçün oksigen əmələ gətirirlər.
 B) Ölmüş canlıları daha sadə maddələrə parçalayaraq torpağa qaytarırlar.
 C) Bitki və heyvanların saylarını tənzimləməyə kömək edirlər.
 D) Bitkilərin qidasını təşkil edirlər.

10. Tənəffüs zamanı baş verən prosesləri düzgün uyğunlaşdırın.

1. Nəfəsalma a. diafraqma əzələsi yığılır
 2. Nəfəsvermə b. diafraqma əzələsi boşalır
 c. döş qəfəsi genişlənir
 d. döş qəfəsi sıxılır

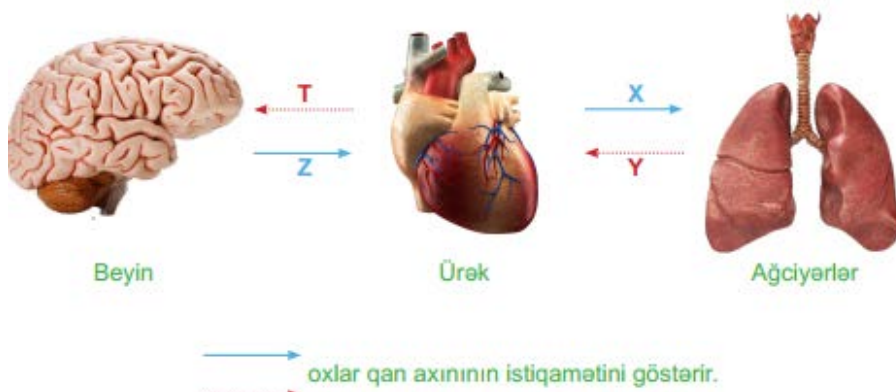
- A) 1-a, c; 2-b, d B) 1-a, b; 2-c, d C) 1-a, d; 2-b, c D) 1-b, c; 2-a, d

11. Şəkilə insan skeleti təsvir edilmişdir. Bəzi sümük birləşmələri skelet üzərində a, b, c, d və e hərfləri ilə qeyd olunub. Cədvəldə verilmiş müxtəlif sümük birləşmələrinin düzgün qruplaşmasını göstərən bəndi seçin



	Yarımhərəkətli	Hərəkətsiz	Hərəkətli
A	b və e	a və c	c
B	b, c və e	d	a
C	a	c	b, d və e
D	c və e	a və b	d

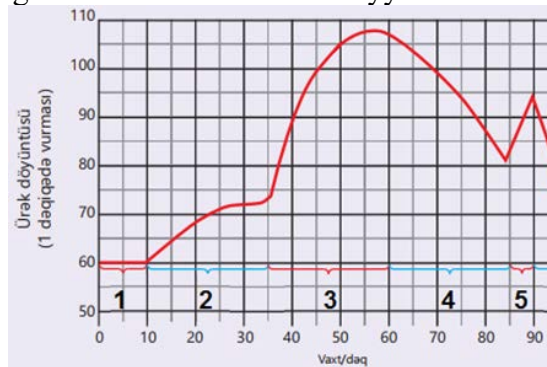
12. Aşağıdakı sxem qanın bizim bədənımızdə necə dövr etdiyini göstərir.



Oksigen və karbon qazı ilə zəngin olan qanın axın istiqamətini düzgün göstərən bəndi seçin.

	Oksigen qazı ilə zəngin qan	Karbon qazı ilə zəngin qan
A	T və Z	X və Y
B	Y və Z	T və X
C	T və X	Y və Z
D	T və Y	X və Z

13. Qrafikdə müəyyən müddətdə insanın ürək döyüntüsünün sayının dəyişməsi təsvir edilib. Qrafikə əsasən insanın qəfil yüksək səsdən qorxdugunu ifadə edən bəndi müəyyən edin.



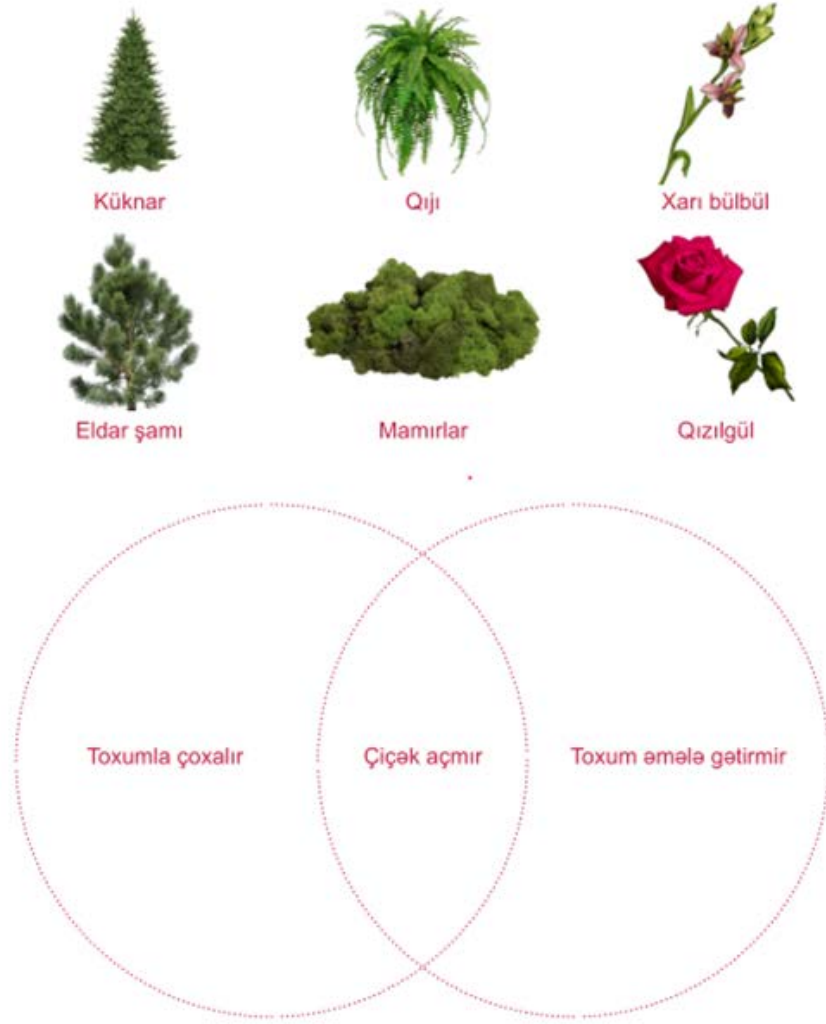
A) 1

B) 5

C) 3

D) 2

14. Canlıları müqayisə etmək üçün Eyler-Venn diaqramlarından da istifadə olunur. Uyğunluğu müəyyən edin.

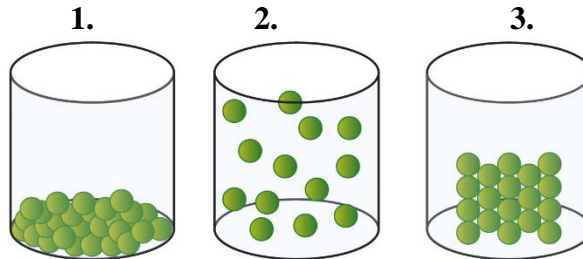


	Toxumla çoxalır	Çiçək açmır	Toxum əmələ gətirmir
A	1,3,4,6	1,2,4,5	2,5
B	3,5,6	4,5,6	2,4,5
C	1,4,5	1,3,4,5	1,2,4
D	1,2,4	1,4,6	2,3,5

15. Hər bir bakteriya neçə hüceyrədən ibarətdir?

- A) iki B) bir C) yüzlərlə D) minlərlə

16. Uyğunluğu müəyyən edin.



a. İçərisində olan qabın formasını alır.

c. Daşı, dəmiri, stəkanı misal göstərmək olar.

A) 1-b; 2-a,d; 3-c

B) 1-a; 2-d; 3-b,c

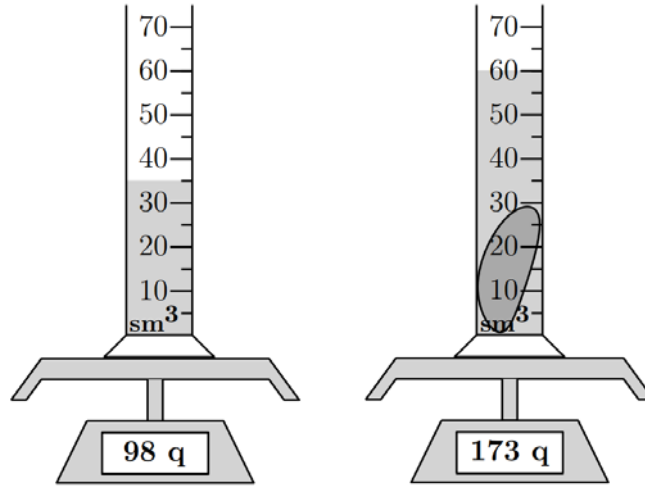
C) 1-b,c; 2-d; 3-a

D) 1-a,d; 2-b, 3-c

b. Müəyyən forması vardır.

d. Əksəriyyətinin rəngi olmadığına görə görünür.

17. Menzurkada yalnız su olduqda tərəzinin göstərişi 98 q, menzurkaya daş saldıqda tərəzinin göstərişi 173 q olmuşdur. Daşın sıxlığını hesablayın.



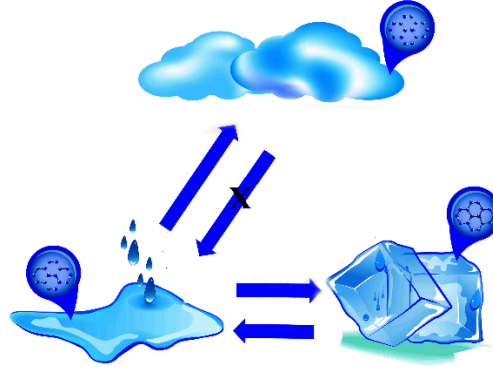
- A) 3 q/sm^3 B) 4 q/sm^3 C) 5 q/sm^3 D) 6 q/sm^3

18. Suyun müxtəlif temperaturlara uyğun halları üçün uyğunluğu müəyyən edin.

1. $-20 \text{ }^\circ\text{C}$ a. Maye
2. $120 \text{ }^\circ\text{C}$ b. Bərk
3. $60 \text{ }^\circ\text{C}$ c. Qaz

- A) 1-b; 2-a; 3-c B) 1-c; 2-a; 3-b C) 1-a; 2-b; 3-c D) 1-b; 2-c; 3-a

19. X ilə işarələnmiş keçid prosesidir.

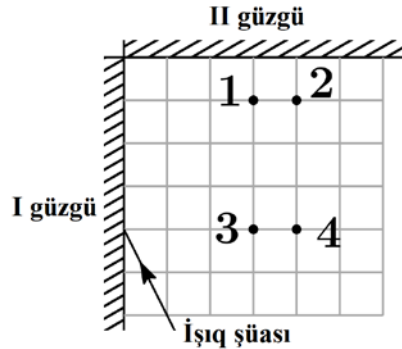


- A) Qaynama B) Kondensasiya C) Buxarlanma D) Donma

20. Hansı sıra yalnız bərpa olunan enerji mənbələridir?

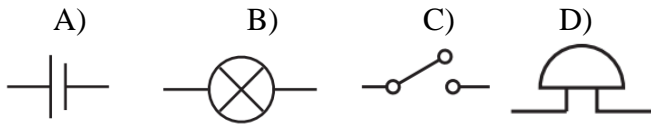
- A) Kömür, neft, qaz B) Su, külək, Günəş C) Külək, su, qaz D) Neft, külək, kömür

21. I güzüyə düşən işıq şüası hansı nöqtədən keçər (bölgülərərası məsafələr bərabərdir)?



- A) 1 B) 2 C) 3 D) 4

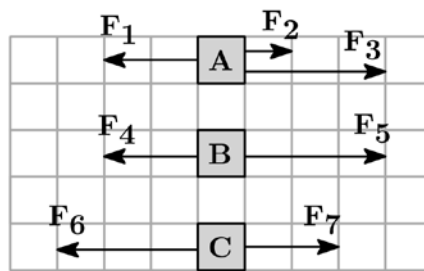
22. Lampanın şərti işarəsi hansıdır?



23. Okeandan çaya keçən gəmiyə təsir edən Arximed qüvvəsi ilə bağlı verilmiş fikirlərdən hansı doğrudur?

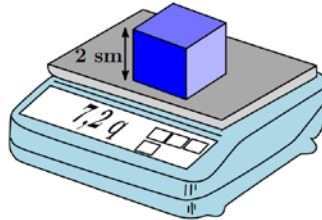
- A) Çay suyunun sıxlığı duzlu okean suyunun sıxlığından kiçik olduğu üçün Arximed qüvvəsi azalar.
 B) Çay suyunun sıxlığı duzlu okean suyunun sıxlığından kiçik olduğu üçün Arximed qüvvəsi artar.
 C) Gəminin çayda və ya okeanda üzməsindən asılı olmayaraq Arximed qüvvəsi eyni qalar.
 D) Okeandan çaya keçən gəminin suya batan hissəsi artdığı üçün Arximed qüvvəsi artar.

24. A, B və C cisimləri sağa doğru (göy rəngli ox istiqamətində) hərəkət edirlər. Cisimlərə təsir edən qüvvələr şəkildə göstərilmişdir. Hansı cismin hərəkət istiqaməti dəyişə bilər?



- A) yalnız B B) A və B C) yalnız C D) A və C

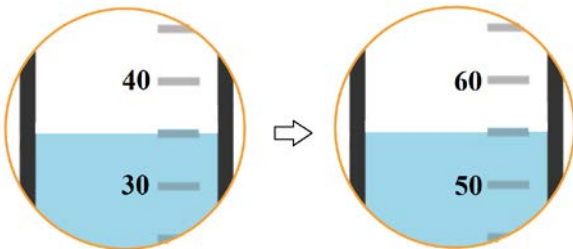
25. Tilinin uzunluğu 2 sm olan bircins kub tərəzinin üzərinə yerləşdirilib.



Kubun sıxlığını hesablayın.

- A) $3,6 \frac{q}{sm^3}$ B) $1,8 \frac{q}{sm^3}$ C) $1,2 \frac{q}{sm^3}$ D) $0,9 \frac{q}{sm^3}$

26.



Ölçü qabına bərk cisim əlavə etdikdə suyun səviyyəsinin artması (sm^3) göstərilmişdir. Cismin həcmi (sm^3) müəyyən edin.

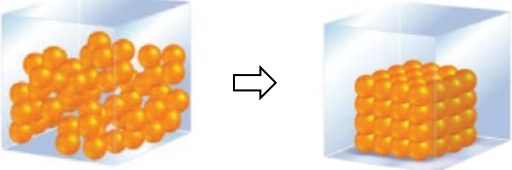
- A) 40 B) 30 C) 20 D) 25

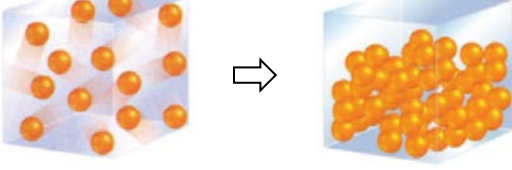
27. Xörək duzunun su ilə qarışığından xörək duzunu hansı üsulla ayırmaq olar?


- A) Buxarlandırma B) Süzmə C) Sadə distillə D) Durultma

28. Uyğunluğu müəyyən edin.

I. Kondensasiya II. Donma III. Ərimə

a. 

b. 

c. 

	I	II	III
A)	a	b	c
B)	a	c	b
C)	b	a	c
D)	c	a	b

29. Fiziki hadisələri müəyyən edin.

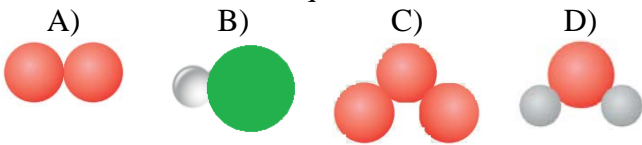
1. Şüşənin sınıması 2. Dəmirin paslanması
3. Südün qatığa çevrilməsi 4. Suyun buza çevrilməsi

A) 1, 2 B) 3, 4 C) 1, 4 D) 2, 3

30. Metaldan hazırlanmış həcmi 4 sm^3 olan əşyanın kütləsi 36 qramdırsa, metalın sıxlığını (q/sm^3) hesablayın.

A) 9 B) 32 C) 40 D) 144

31. Hansı molekul iki fərqli elementdən və iki atomdan təşkil olunub?



32. Eynicinsli qarışıqları müəyyən edin.

- I. Xörək duzunun su ilə qarışığı II. Bitki yağının su ilə qarışığı III. Hava

A) yalnız I B) yalnız III C) II və III D) I və III

33. Təbiətdə baş verən bəzi proseslər zamanı atmosferdə olan karbon qazının miqdarı artır (I), bəzi proseslər zamanı isə azalır (II). Bu prosesləri müəyyən edin.

- a. Fotosintez b. Meşə yangınları c. Canlıların tənəffüsü

	I	II
A)	a	b, c
B)	b	a, c
C)	b, c	a
D)	c	a, b

34. İstixana effekti nədir?

- A) Maddəni təşkil edən molekullar arasında məsafənin çox olması ilə maddəni təşkil edən molekulların başqa maddənin molekulları arasında yayılması
 B) Günəş enerjisi hesabına su mənbələrindən suyun buxarlanaraq atmosferin üst qatlarına qalxması və kondensasiya olunaraq yağışın yağmasına səbəb olması
 C) Atmosferdəki bəzi qazların günəşdən gələn enerjini udaraq atmosferin aşağı qatlarının isti qalmasına səbəb olmaqla Yerin soyumasına mane olması
 D) Suyun sıxlığının buzun sıxlığından çox olması səbəbindən suyun donduqda genişlənməsi

35.

Maddə	Ərimə temperaturu	Qaynama temperaturu
X	+5°C	+72°C
Y	+20°C	+108°C

Hansı temperaturda X və Y maddələrinin hər ikisi maye halında olur?

- A) +15 °C B) +30°C C) +75 °C D) +2 °C

36. Uyğunluğu müəyyən edin.

- | | | |
|--|---------------------------------|--------------------------|
| I. Maqmatik süxurlar | II. Çökmə süxurlar | III. Metamorfik süxurlar |
| 1. Mərmər 2. Obsidian 3. Əhəngdaşı 4. Kvarsit | 5. Qumdaşı 6. Qranit | |
| A) I- 3, 5; II-1, 6; III-3, 5 | C) I- 2, 6; II- 3, 5; III-1, 4 | |
| B) I-2, 6; II-1, 4; III- 3, 5 | D) I- 1, 4; II- 2, 3; III- 5, 6 | |

37. Şəkildə göstərilən ərazi üçün doğrudur.

- A) Şoranlaşmış torpaq sahəsidir və ölkəmizdə rast gəlinmir.
 B) İnsanların fəaliyyəti nəticəsində bataqlığa çevrilmiş torpaq sahəsidir.
 C) Əkinçilik üçün yararlı torpaq sahəsidir.
 D) Suvarmanın qeyri-düzgün aparılması nəticəsində şoranlaşmış torpaq sahəsidir.



38. Zəlzələ qeydə almaq üçün istifadə edilən cihaz:

- A) Hiqrometr B) Barometr C) Seysmoqraf D) Exolot

39. Uzun müddət püskürməyən, lakin gələcəkdə fəallaşma ehtimalı olan vulkanlar haqqında doğru fikirləri müəyyən edin.

- A) Yalnız adalarda yerləşən vulkandır. C) Sönmüş vulkandır.
 B) Fəaliyyətdə olan vulkandır. D) Yatmış vulkandır.

40. Birbaşa havadan çökən yağıntı növlərini müəyyən edin.

- | | | | | |
|---------|---------|------------|----------|----------|
| 1. Şeh | 2. Dolu | 3. Sırsıra | 4. Qırov | 5. Yağış |
| A) 1, 3 | B) 2, 4 | C) 1, 5 | D) 4, 5 | |

