

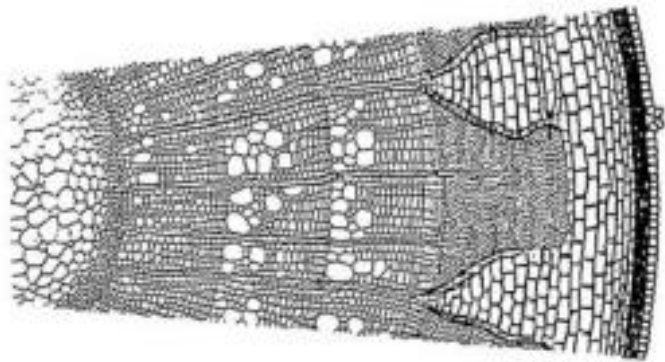
1. Altı cavabdan üç düzgün cavabı seçin və cədvəldə rəqəmləri yazın. Çiçəkli bitkidə ikiqat mayalanmanı təsvir etmək üçün hansı anlayışlardan istifadə olunur (6 bal)?

- | | |
|------------------|-----------|
| 1) tozcuq borusu | 4) ziqot |
| 2) yumurtalıq | 5) tozluq |
| 3) endosperm | 6) meyvə |

Cavab:

--	--	--

2. Altı cavabdan üç düzgün cavabı seçin və cədvəldə rəqəmləri yazın. Şəkildə gövdə quruluşu göstərilən bitki şöbəsi üçün hansı xüsusiyyətlər xarakterikdir (6 bal)?



- 1) müxtəlif toxumaların mövcudluğu
- 2) inkişaf dövründə qametofitin üstünlüyü
- 3) sporlarla çoxalma
- 4) sporofitin ayaqcıqlı qutucuq olması
- 5) toxumların əmələ gəlməsi
- 6) yetkin bitkilərin ağac və kollar olması

Cavab:

--	--	--

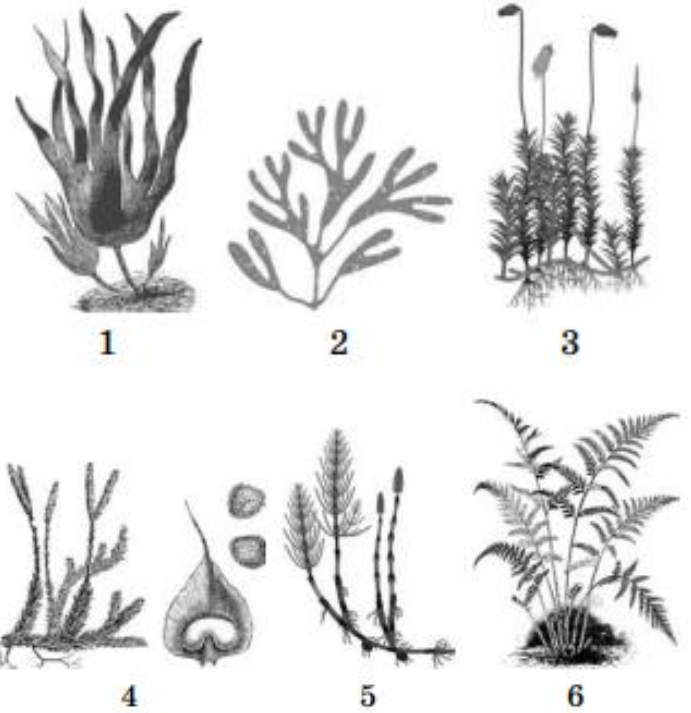
3. Altı cavabdan üç düzgün cavabı seçin və cədvəldə rəqəmləri yazın. Aşağıdakı ekoloji amillərdən hansı biotik hesab olunur (6 bal)?

- 1) atmosfer təzyiqinin azalması
- 2) şam tingləri arasında rəqabət
- 3) palıd meyvələrinin zığ-zığ quşu tərəfindən yayılması
- 4) havanın rütubətinin artması
- 5) üzən böcəklər tərəfindən balıq körpələrinin yeyilməsi
- 6) su anbarlarında suyun duzluluğunun dəyişməsi

Cavab:

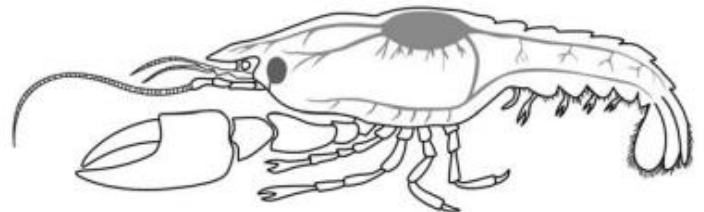
--	--	--

4. Şəkildəki hansı rəqəm inkişaf dövründə ayrıcinsli qametofitləri olan bitkini göstərir (6 bal)?



Cavab: _____

5. Altı cavabdan iki düzgün cavabı seçin və cədvəldə rəqəmləri yazın. Şəkildə göstərilən heyvanın mənsub olduğu sinif üçün hansı əlamətlər xarakterikdir (4 bal)?



- 1) istiqanlılıq
- 2) açıq qan dövrəni sistemi
- 3) iki qan dövrəni
- 4) qeyri-sabit bədən temperaturu
- 5) tam çevrilmə ilə inkişaf

Cavab:

--	--

6. Orqanizmə daxil olmasından başlayaraq hava nəqlinin tənəffüs sisteminin orqanları vasitəsilə axın ardıcılığını müəyyən edin. Cədvəldə müvafiq ədədlərin ardıcılığını yazın (12 bal).

- 1) qırtlaq
- 2) alveolar
- 3) bronxlar
- 4) nəfəs borusu
- 5) bronxiollar
- 6) burun-udlaq

Cavab:

--	--	--	--	--	--

7. Proseslər və ekoloji amilləri arasında uyğunluğu müəyyən edin (12 bal).

PROSESLƏR

- A) təbii fəlakət zamanı canlıların məhvi
- B) bitki toxumlarının quşlar tərəfindən yayılması
- C) temperaturun aşağı düşməsi nəticəsində heyvanların qış yuxusuna getməsi
- D) kök yumrusu bakteriyalarının simbiozu
- E) parazitlərin sahib orqanizmin qida maddələrindən istifadəsi
- F) çayın daşması zamanı çəmən bitkilərinin su altında qalması

EKOLOJİ AMİLLƏR

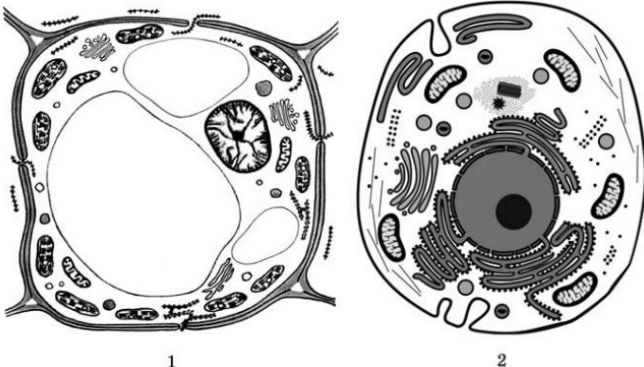
- 1) abiotik amillər
- 2) biotik amillər

Seçilmiş rəqəmləri cədvəldə müvafiq hərflərin altına yazın.

Cavab:

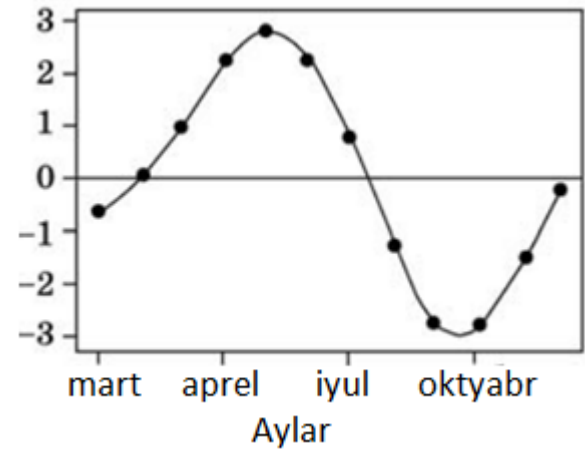
A	B	C	D	E	F

8. Vakuolunda hüceyrə şirəsi olan hüceyrə hansı rəqəmlə göstərilmişdir (6 bal)?



Cavab: _____

9. "Atmosferdə karbon qazının illik dövrü" qrafikini təhlil edin. Təqdim olunan məlumatların təhlili əsasında tərtib edilə bilən ifadələri seçin (6 bal).



- 1) Mart ayında karbon qazının miqdarı oktyabr ayına nisbətən iki dəfə azdır
- 2) Karbon qazının ən aşağı göstəricisi avqust ayında müşahidə olunur
- 3) Atmosferdə karbon qazının miqdarı 0,04 faizdir
- 4) Yayda qaz konsentrasiyası artır
- 5) Konsentrasiya maksimum həddə may ayında çatır

Cavabınızda seçilmiş ifadələrin göstərildiyi rəqəmləri yazın.

Cavab: _____

10. Altı cavabdan üç düzgün cavabı seçin və cədvəldə rəqəmləri yazın. Şəkildə göstərilən bitki üçün hansı əlamətlər xarakterikdir (6 bal)?

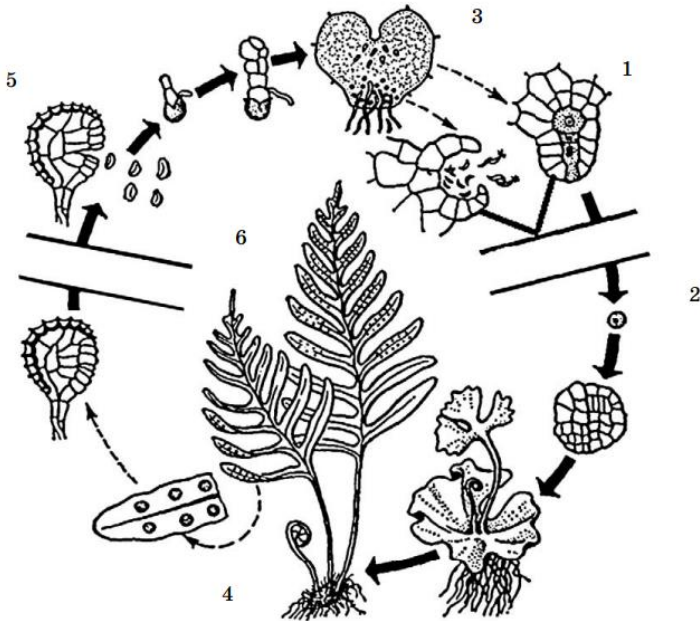
- 1) yarpaqların paralel damarlanması
- 2) mil kök sistemi
- 3) kambinin olması
- 4) toxumda iki ləpə yarpağı
- 5) toxumcameyvənin olması
- 6) gövdənin buğumarası hesabına böyüməsi

Cavab:

--	--	--



11. Altı cavabdan üç düzgün cavabı seçin və cədvəldə rəqəmləri yazın. Qıjının həyat dövrünün haploid mərhələləridir (6 bal):



Cavab:

--	--	--

12. Altı cavabdan üç düzgün cavabı seçin və cədvəldə rəqəmləri yazın (6 bal).



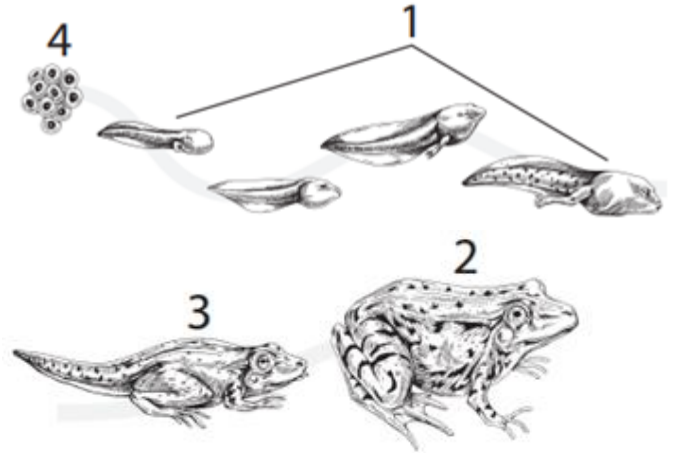
Bir bitki şəkildə göstərilən çiçək və meyvəni əmələ gətiribsə, bu bitki aşağıdakılarla xarakterizə olunur:

- 1) beşüzvlü çiçək
- 2) toxumda iki ləpə yarpağı
- 3) mil kök sistemi
- 4) yarpaqların paralel damarlanması
- 5) meyvəsi dənmeyvədir
- 6) küləklə tozlanma

Cavab:

--	--	--

13. Qurbağa sürfəsinin quruluş xüsusiyyətləri ilə aşağıdakı şəkildə 1, 2, 3 rəqəmləri ilə göstərilən inkişaf mərhələləri arasında, bu xüsusiyyətlərin xarakterik olduğu uyğunluğu müəyyən edin (6 bal).



- A) bir qan dövrəni
- B) ikikameralı ürək
- C) yan xətt orqanı vardır
- D) ikinci qan dövrənin yaranması
- E) üçkameralı ürək
- F) quyruğun itməsi

Seçilmiş rəqəmləri cədvəldə müvafiq hərflərin altına yazın.

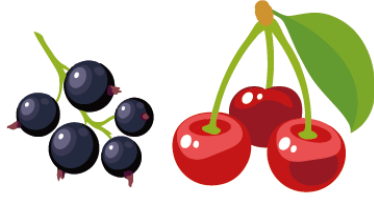
Cavab:

A	B	C	D	E	F

14. Şəkillərdə hansı meyvə tipləri / növləri göstərilib? Onların xüsusiyyətlərini göstərin. Onların funksiyaları nədir (4 bal)?



Şəkil A



Şəkil B

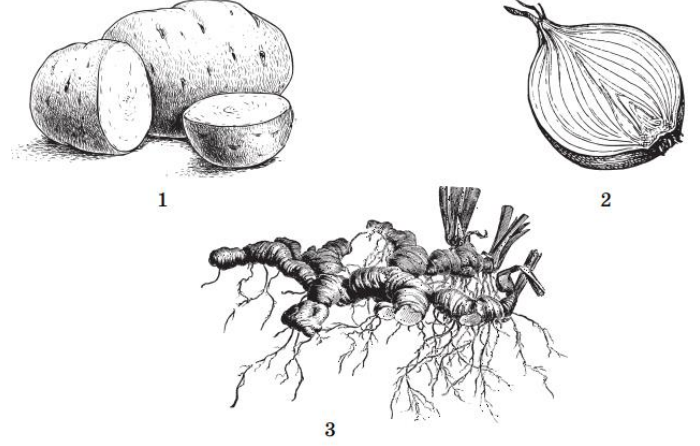
15. Şəkində 1, 2, 3 rəqəmləri ilə hansı bitki orqanları göstərilib (8 bal)?

A-Onların ümumi cəhəti nədir?

B-Onlar hansı funksiyaları yerinə yetirirlər?

C-Belə orqanların inkişafı hansı bitki şöbəsi üçün xarakterikdir?

D-Bənzər orqanlara malik bitkilərə nümunələr qeyd edin.



Fənn müsabiqələri