

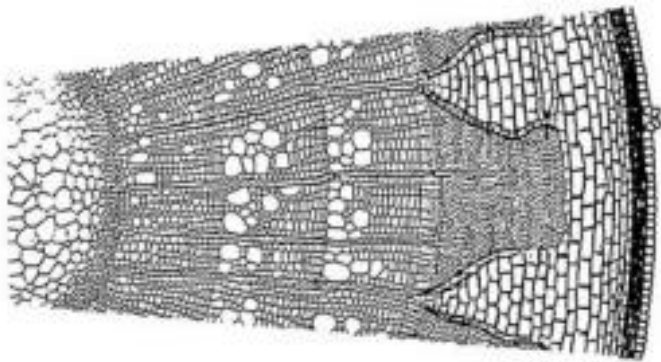
1. Выберите три верных ответа из шести и впишите в таблицу цифры. Какие понятия используют для описания двойного оплодотворения у цветкового растения (6 баллов)?

- | | |
|---------------------|------------|
| 1) пыльцевая трубка | 4) зигота |
| 2) семязпочка | 5) пыльник |
| 3) эндосперм | 6) плод |

Ответ:

--	--	--

2. Выберите три верных ответа из шести и впишите в таблицу цифры. Какие признаки характерны отделу растений, строение стебля которых изображено на рисунке (6 баллов)?



- 1) наличие разнообразных тканей
- 2) преобладание в цикле развития гаметофита
- 3) размножение спорами
- 4) спорофитом служит коробочка на ножке
- 5) образование семян
- 6) взрослые растения представлены деревьями и кустарниками

Ответ:

--	--	--

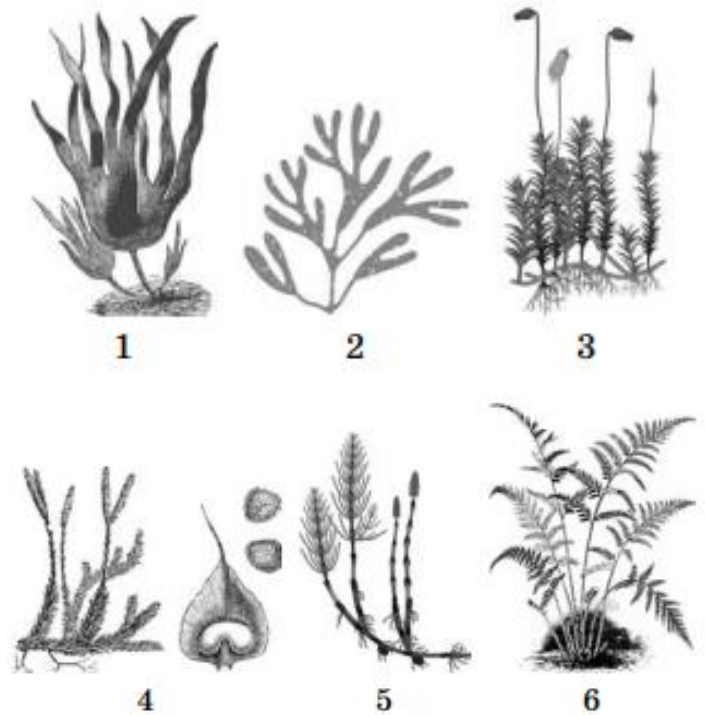
3. Выберите три верных ответа из шести и впишите в таблицу цифры. Какие из перечисленных факторов среды относят к биотическим (6 баллов)?

- 1) понижение атмосферного давления
- 2) конкуренция между всходами сосны
- 3) распространение сойками плодов дуба
- 4) возрастание влажности воздуха
- 5) поедание жуками плавунцами мальков рыб
- 6) изменение солёности воды в водоёмах

Ответ:

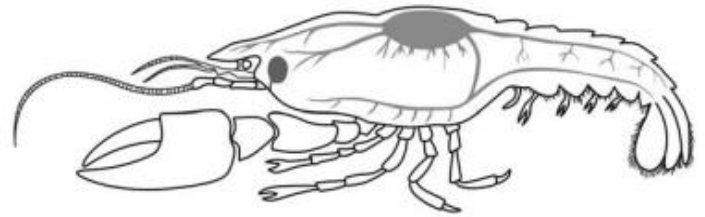
--	--	--

4. Каким номером на рисунке обозначено растение, у которого раздельнополые гаметофиты в цикле их развития (6 баллов)?



Ответ: _____

5. Выберите два верных ответа из шести и впишите в таблицу цифры. Какие признаки характерны для класса, к которому относят животное, изображённое на рисунке (4 балла)?



- 1) теплокровность
- 2) незамкнутая кровеносная система
- 3) два круга кровообращения
- 4) непостоянная температура тела
- 5) развитие с полным превращением

Ответ:

--	--

6. Установите последовательность транспорта воздуха по органам дыхательной системы, начиная с поступления его в организм. Впишите в таблицу, соответствующую последовательность цифр (12 баллов).

- 1) гортань
- 2) альвеолы
- 3) бронхи
- 4) трахея
- 5) бронхиолы
- 6) носоглотка

Ответ:

--	--	--	--	--	--	--

7. Установите соответствие между процессами и экологическими факторами: к каждой позиции, данной в первом столбце, подберите соответствующую позицию из второго столбца.

ПРОЦЕССЫ

- A) гибель деревьев во время стихийного бедствия
- B) распространение семян растений птицами
- C) понижение температуры, приводящее к зимней спячке животных
- D) симбиоз клубеньковых бактерий
- E) использование паразитами питательных веществ организма хозяина
- F) затопление растений луга при разливе реки

ЭКОЛОГИЧЕСКИЕ ФАКТОРЫ

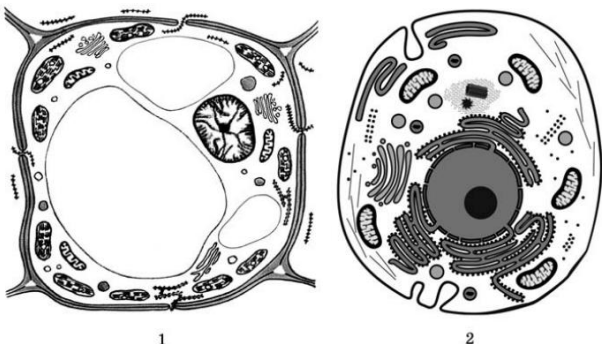
- 1) абиотические
- 2) биотические

Впишите в таблицу выбранные цифры под соответствующими буквами (12 баллов).

Ответ:

	A	B	C	D	E	F

8. Каким номером обозначена клетка, которая содержит вакуоль с клеточным соком (6 баллов)?

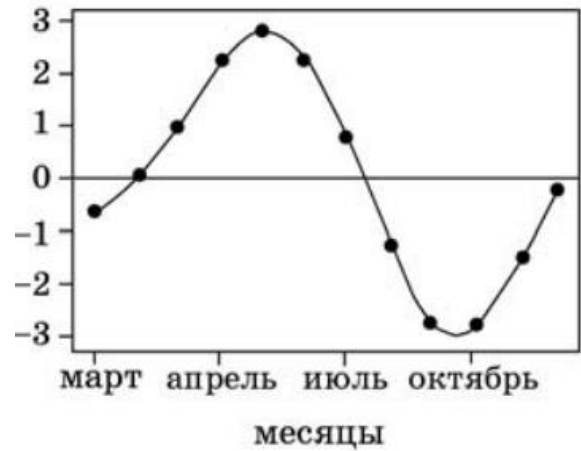


1

2

Ответ: _____

9. Проанализируйте график «Годовой цикл углекислого газа в атмосфере». Выберите утверждения, которые можно сформулировать на основании анализа представленных данных.



- 1) Содержание углекислого газа в марте в два раза меньше, чем в октябре.
- 2) Наименьшее содержание углекислого газа наблюдается в августе.
- 3) Содержание углекислого газа в атмосфере составляет 0,04 процента.
- 4) Летом концентрация газа возрастает.
- 5) Максимальная концентрация достигается в мае.

Напишите в ответе цифры, под которыми указаны выбранные утверждения (6 баллов).

Ответ: _____

10. Выберите три верных ответа из шести и впишите в таблицу цифры. Какие признаки характерны для растения, изображенного на рисунке (6 баллов)?

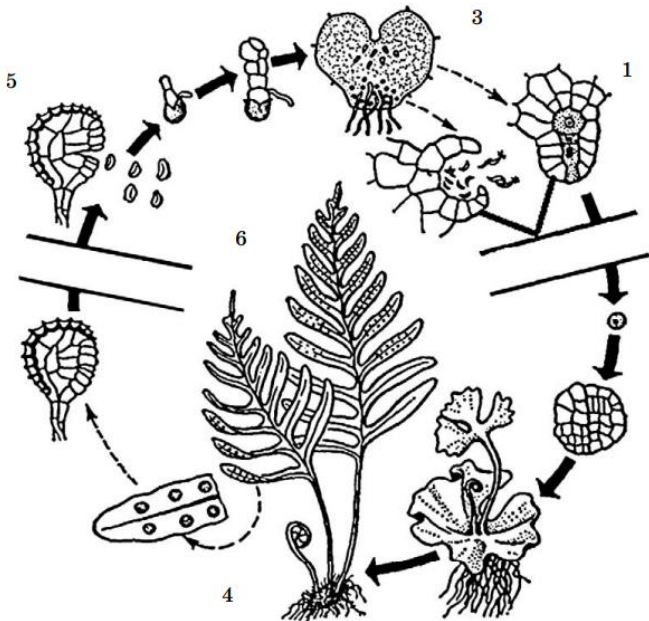
- 1) параллельное жилкование листьев
- 2) стержневая корневая система
- 3) наличие камбия
- 4) две семядоли в семени
- 5) наличие семянки
- 6) вставочный рост стебля

Ответ:

--	--	--



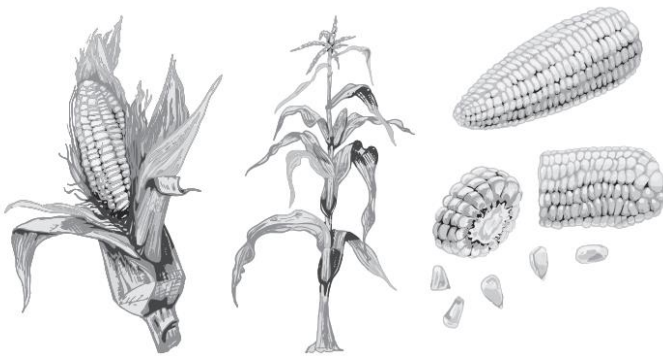
11. Выберите три правильных ответа из шести и впишите в таблицу цифры. Гаплоидными стадиями в жизненном цикле папоротников являются (6 баллов):



Ответ:

--	--	--

12. Выберите три верных ответа из шести и впишите в таблицу цифры (6 баллов).



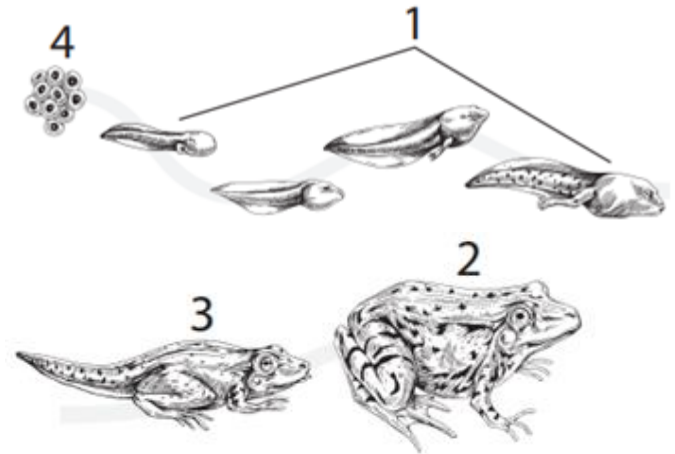
Если у растения сформировались цветок и плод, изображенные на рисунке, то для этого растения характерны:

- 1) пятичленный цветок
- 2) две семядоли в семени
- 3) стержневая корневая система
- 4) параллельное жилкование листьев
- 5) плод — зерновка
- 6) опыление ветром

Ответ:

--	--	--

13. Установите соответствие между особенностями строения личинки лягушки и стадиями развития, для которых эти особенности характерны, обозначенными на рисунке выше цифрами 1, 2, 3 (6 баллов).



- А) один круг кровообращения
- В) двухкамерное сердце
- С) есть органы боковой линии
- Д) появление второго круга кровообращения
- Е) трехкамерное сердце
- Ф) исчезновение хвоста

Впишите в таблицу выбранные цифры под соответствующими буквами.

Ответ:

А	В	С	Д	Е	Ф

Предметные соревнования

14. Какие типы плодов изображены на рисунках? Укажите их признаки. Каковы их функции (4 балла)?



Рис. А

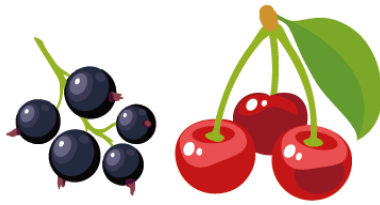


Рис. Б

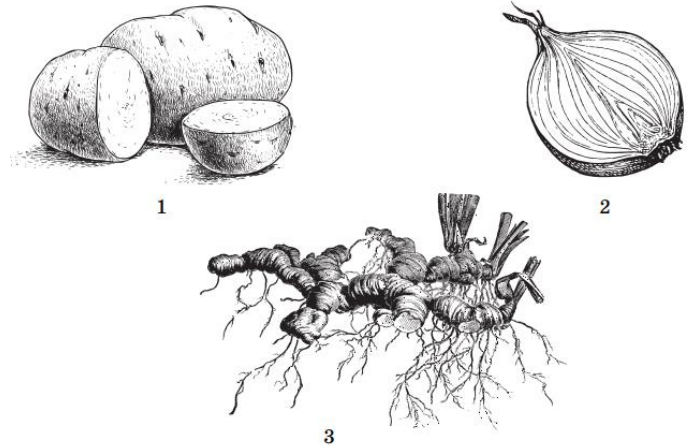
15. Какие органы растения обозначены на рисунке цифрами 1, 2, 3 (8 баллов)?

А-Что между ними общего?

В-Какие функции они выполняют?

С-Для какого отдела растений характерно развитие таких органов?

Д-Приведите примеры растений, обладающих подобными органами.



Предметные соревнования