



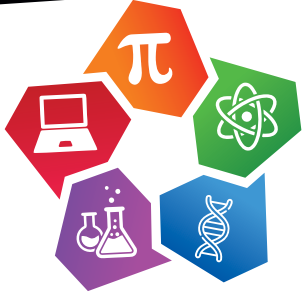
AZƏRBAYCAN RESPUBLİKASI  
ELM VƏ TƏHSİL NAZİRLİYİ



AZƏRBAYCAN RESPUBLİKASININ  
TƏHSİL İNSTITUTU



MÜTDA  
MƏKTƏBƏQƏDƏR VƏ ÜMUMİ TƏHSİL  
ÜZRƏ DÖVLƏT AGENTLİYİ



# RFM

RESPUBLİKA FƏNN MÜSABİQƏLƏRİ

# Təbiət

6-cı sinif  
Azərbaycan bölməsi

AD:

SOYAD:

MƏKTƏB:

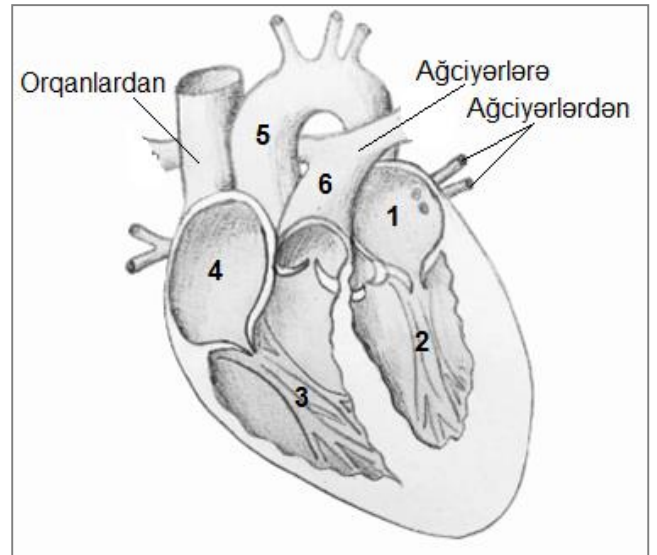
SİNİF:

- Sual kitabçasında 15 sual var.
- Sual kitabçasına 1-10-cu suallarda yalnız cavabları, 11-15-ci suallarda isə həlləri yazmaq tələb olunur.
- Sual kitabçasını qaralama kimi istifadə etməyin.
- Səhv cavablandırılmış suallar doğru cavablara təsir etmir.
- Sual kitabçası nəzarətçiyə təhvil verilməlidir.
- İmtahan 150 dəqiqədir.
- Nəticələri 07.06.2024-cü il tarixinə qədər [portal.edu.az](http://portal.edu.az) platformasında şəxsi kabinetinizdən və ya təhsil aldığınız ümumtəhsil müəssisəsindən öyrənə bilərsiniz.



1. Şəkilə verilmiş ifadələrdən istifadə edərək rəqəmlərlə göstərilən hissələrdəki qan növünü müəyyən edin. İşarələyərək göstər (✓) (10 bal).

	Oksigenlə zəngin qan	Karbon qazı ilə zəngin qan
1		
2		
3		
4		
5		



2. Həzm sistemində baş verən prosesləri orqanlarla uyğunlaşdırın (4 bal).

1. Ağız boşluğu.      2. Nazik bağırsağ.      3. Yoğun bağırsağ.      4. Anus.

- a. Qida xırda hissələrə parçalanır.  
b. Qidalı maddələr qana sorulur.  
c. Həzm olunmamış qida qalıqlarının tərkibindəki su qana sorulur və nəcis formalaşır.  
d. Nəcis bədəndən kənarlaşdırılır.  
e. Qidanın isladılaraq yumuşaldılması baş verir.

**Cavab:** \_\_\_\_\_

3. Təqdim olunan fikirlərin doğru (D) və yanlış (Y) olduğunu işarələyərək (✓) göstərin (4 bal).

	D	Y
Bütün canlılar hüceyrədən təşkil olunub		
Orqan müxtəlif funksiyalı hüceyrələrdən təşkil olunub		
Orqanizm eyni funksiyalı orqanların birgə fəaliyyətindən təşkil olunub		
Orqanlar sisteminə daxil olan orqanlar müəyyən həyati prosesləri tənzimləyir.		

4. Uyğun cavabı işarələyərək (✓) göstərin (5 bal).

	Quruluş uyğunlaşması	Davranış uyğunlaşması
Yarpaq böcəyi formasından və rəngindən istifadə edərək mühitə uyğunlaşır.		
Sifrid milçəyi arıya bənzəyir.		
Dişi kəpənəklər çoxalma dövründə ətrafa xüsusi qoxu yayır.		
İtxiyarı toxumlarını ətrafa tullayaraq yayır.		
Çöl tülküsünün qulaqları bədən temperaturunun tənzimlənməsində mühim rol oynayır.		

5. Verilmiş canlılardan istifadə edərək maksimum neçə qidazənciri quraraq qida şəbəkəsini tamamlaya bilərsiniz (6 bal)?

Bitki, keçi, zebra, tırtıl, quş, canavar, şir.

6. Verilmiş xəstəliklərə səbəb olan patogenləri müəyyən edin (5 bal).

Vərəm ●

● Bakteriya

Mozaika ●

● Göbələk

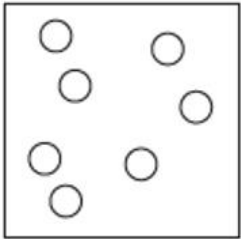
Fuzarium ●

● Virus

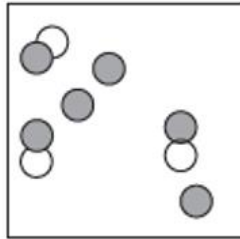
Qara ləkə ●

Tetanus ●

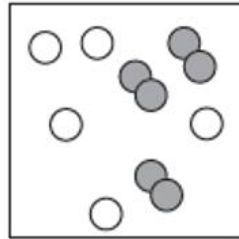
7. Şəkildə hissəcik modelləri verilmişdir (cəmi 12 bal).



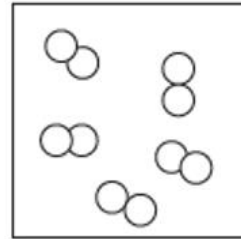
A



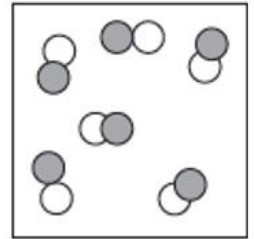
B



C



D



E

➤ saf maddələri müəyyən edin: \_\_\_\_\_ (3 bal)

➤ qarışıqları müəyyən edin: \_\_\_\_\_ (3 bal)

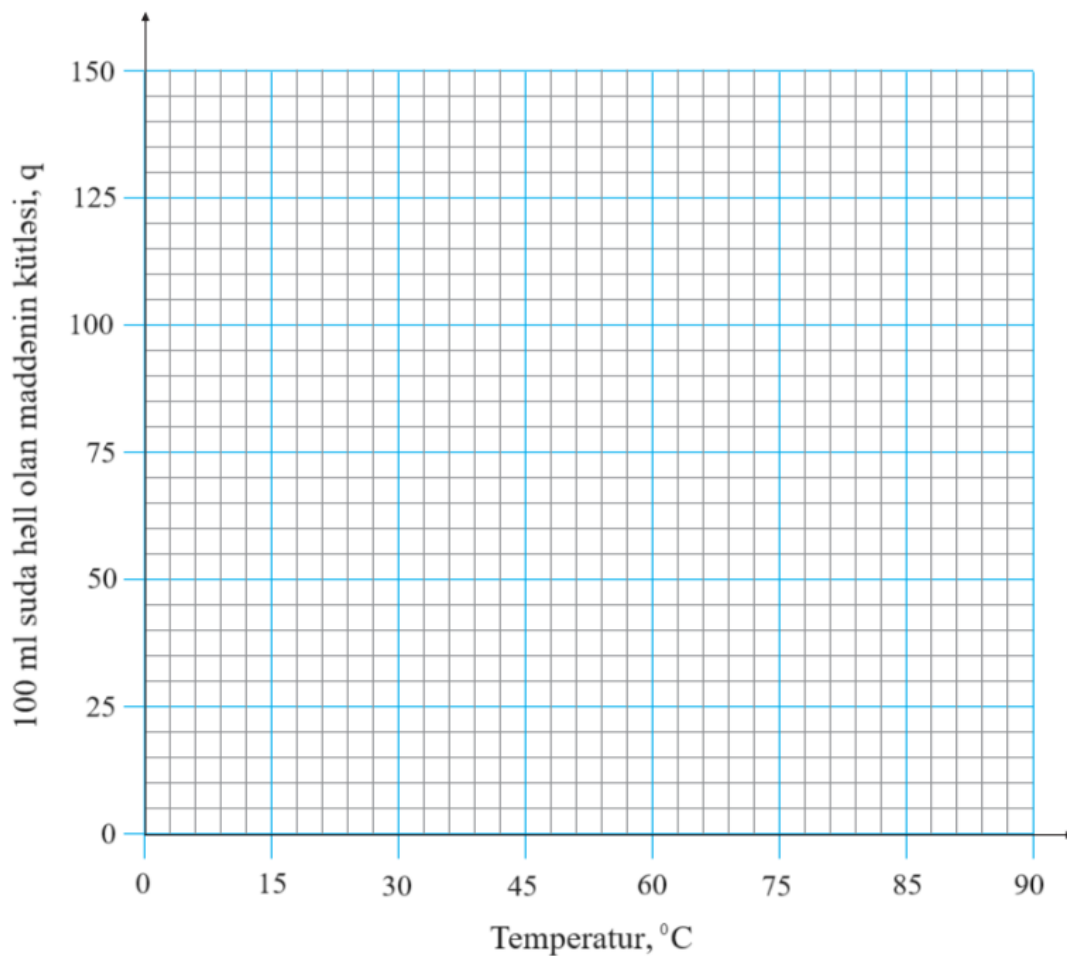
➤ yalnız birləşmələri müəyyən edin: \_\_\_\_\_ (3 bal)

➤ yalnız biratomlu elementi müəyyən edin: \_\_\_\_\_ (3 bal)

8. X və Y maddələrinin müxtəlif temperaturlarda suda həllolması verilmişdir (cəmi 16 bal).

Maddə	100 ml suda həll olan kütləsi, q						
	0°C	15°C	30°C	45°C	60°C	75°C	85°C
X	15	35	50	65	85	105	125
Y	100	80	60	45	30	15	10

a. X və Y-in 100 ml suda həllolma qrafikini qurun (5 bal).



b. Temperaturun artması ilə X və Y maddələrinin həll olması necə dəyişir (artır, azalır, dəyişmir) (3 bal)?

X: \_\_\_\_\_

Y: \_\_\_\_\_

c. 30°C-də 400 ml suda X maddəsinin doymuş məhlulunu hazırlamaq üçün həmin maddədən neçə qram götürmək lazımdır (5 bal)?

d. 60°C-də X maddəsinin müəyyən bir hissəsi qabın dibinə çökmüşdür. Çökmüş X maddəsinə tam həll etmək üçün iki üsul təklif edin (3 bal).

I. \_\_\_\_\_

II. \_\_\_\_\_

9. Şagird əvvəlcə xörək duzu və qum qarışığı hazırladı. Sonra alınan qarışığı suya əlavə edərək kifayət qədər qarışdırdı (I). Alınan bu qarışığı isə filtr kağızından keçirərək yeni qarışıq aldı (II) (cəmi 4 bal).

a. Qarışıqların növünü (homogen, emulsiya, suspenziya) müəyyən edin (6 bal).

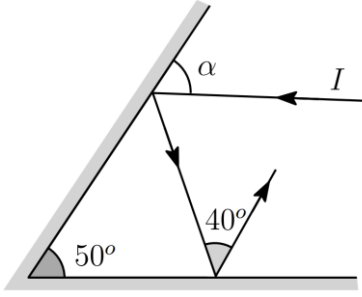
I: \_\_\_\_\_ II: \_\_\_\_\_

b. Filtr kağızında qalan və filtr kağızından keçən maddələri müəyyən edin (3 bal).

Filtr kağızında qalan: \_\_\_\_\_

Filtr kağızından keçən: \_\_\_\_\_

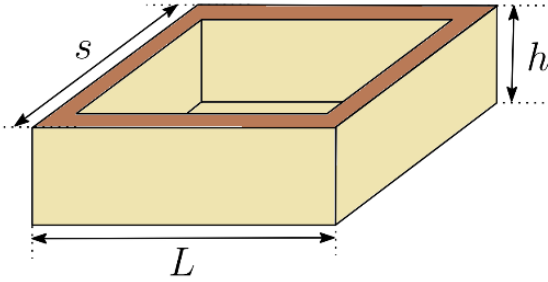
10. I şüası aralarındakı bucaq  $50^\circ$  olan iki müstəvi güzgüldən şəkildə göstərildiyi kimi əks olunur.  $\alpha$  bucağını hesablayın (5 bal).



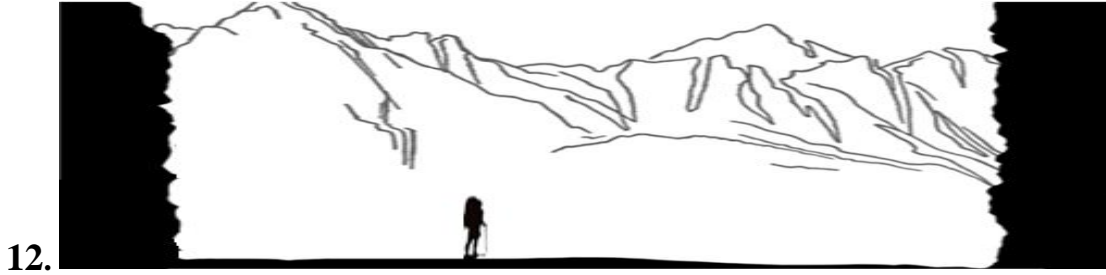
Cavab :  $\alpha =$    $^\circ$

11. Qalınlığı 2 sm, sıxlığı  $600 \text{ kq/m}^3$  olan taxta lövhədən hazırlanmış şəkildə göstərilmiş üstü açıq taxta qutunun kütləsini kq vahidi ilə hesablayın (5 bal).

Qutunun ölçüləri:  $h = 10 \text{ sm}$ ,  $s = 12 \text{ sm}$ ,  $L = 15 \text{ sm}$ .



Cavab : Qutunun kütləsi =  kq



12. Alpinist aralarındakı məsafə  $600 \text{ m}$  olan iki yüksək, şaquli qayaların arasında dayanıb. O uzaqda olan dostuna uca səslə səsləndikdə öz səsinin 2-ci əks sədasını 1-ci əks-sədadən  $0,5$  saniyə sonra eşidir. Alpinist qayalardan hansı məsafədədir? Səsin havadakı sürəti  $340 \text{ m/san-dir}$  (6 bal).

**13.** Hansı tarixdən sonra (gün və ay) Şimal yarımkürəsində gündüzün uzunluğu azalmağa, gecənin uzunluğu isə artmağa başlayır (3 bal).

**Cavab:**

**14.** Ölkəmizdə orta illik temperaturun daha yüksək olduğu üç şəhəri seçin (6 bal):

1. Qazax
2. Şirvan
3. Xaçmaz
4. Neççala
5. Naxçıvan
6. Ağcabədi

**Cavab:**

**15.** Asteroid qurşağı hansı iki planet arasında yerləşir (6 bal)?

1. Merkuri
2. Venera
3. Yer
4. Mars
5. Yupiter
6. Saturn
7. Uran
8. Neptun

**Cavab:**