



AZƏRBAYCAN RESPUBLİKASI  
ELM VƏ TƏHSİL NAZİRLİYİ



AZƏRBAYCAN RESPUBLİKASININ  
TƏHSİL İNSTITUTU



MÜTDA  
MƏKTƏBƏQƏDƏR VƏ ÜMUMİ TƏHSİL  
ÜZRƏ DÖVLƏT AGENTLIYI



**RFM**

RESPUBLİKA FƏNN MÜSABİQƏLƏRİ

# Təbiət

## 6-cı sinif

AD:

SOYAD:

MƏKTƏB:

SİNİF:

- İmtahan müddəti 120 dəqiqədir.
- Hər sual 4 bal ilə qiymətləndirilir.
- Hər səhv cavab öz dəyərinin  $\frac{1}{4}$ -ni aparır.
- Sual kitabçasında hər hansı texniki qüsurlar aşkarlandığı və kitabçanın şagirdin məlumatlarına uyğun olmadığı halda (fənn, bölmə, sinif) imtahandan öncə mütləq otaq nəzarətçisinə bildirilməlidir.
- Məktəblilərarası fənn müsabiqələrinin nəticələrini [portal.edu.az](http://portal.edu.az) platformasında şəxsi kabinetinizdən və təhsil aldığınız ümumtəhsil müəssisəsindən öyrənə bilərsiniz.
- Nəticələr 14.03.2025-ci il tarixindən etibarən elan ediləcəkdir.

## Fənn müsabiqəsi – Rayon (şəhər) mərhələsi

## Təbiət

1. Şüşə stəkanın yarısına qədər su doldurub, içərisinə buz atdıqda stəkanın xaricində su damcılarının əmələ gəlməsinin səbəbi nədir?

- A) Su buxarının kondensasiyası
- B) Suyun buxarlanması
- C) Buzun əriməsi
- D) Su molekullarının parçalanması

2. Məktəbli dörd fərqli temperaturda olan dörd stəkanın hər birinə 100 ml su əlavə edir. Hər stəkan suya eyni miqdarda şəkər tozu əlavə edərək qarışdırır və şəkər tam həll olur. Təcrübənin nəticələri aşağıdakı kimidir:

Temperatur (°C)	Zaman (saniyə)
25	50
45	35
65	25
85	10

Əgər temperatur 95°C-ə çatarsa, şəkərin həll olma müddətini təxmini olaraq (saniyə ilə) proqnozlaşdırın.

- A) 10 saniyədən az
- B) təxminən 10 saniyə
- C) 10-15 saniyə aralığı
- D) təxminən 60 saniyə

3. 300 qram kütləyə malik bərk bir cism parçası içərisində 250 sm<sup>3</sup> su olan menzurkaya daxil edilir. Menzurkada suyun səviyyəsi qalxaraq 400 sm<sup>3</sup> olur. Bərk cism parçasının sıxlığını (q/sm<sup>3</sup> ilə) müəyyən edin.

- A) 1
- B) 1,5
- C) 2
- D) 0,5




4.

Maddə	Ərimə temperaturu	Qaynama temperaturu
X	+10°C	+80°C
Y	+30°C	+120°C

Hansı proseslər zamanı maddənin halı dəyişir?

- A) X maddəsini +90°C-dən +50°C-yə qədər soyutduqda
- B) Y maddəsini +100°C-dən +50°C-yə qədər soyutduqda
- C) X maddəsini +30°C-dən +50°C-yə qədər qızdırdıqda
- D) Y maddəsini +0°C-dən +25°C-yə qədər qızdırdıqda

5. Uyğunluğu müəyyən edin.

1. Maqnitlə təsiretmə	a.	
2. Buxarlandırma	b.	
3. Xromatoqrafiya	c.	

- |    |   |   |   |
|----|---|---|---|
|    | 1 | 2 | 3 |
| A) | c | a | b |
| B) | a | b | c |
| C) | c | b | a |
| D) | b | c | a |

6. Aşağıdakılardan hansı bənd zəlzələ və vulkanizm prosesinin ortaq xüsusiyyətinə aiddir?

- A) Hər iki təbii fəlakəti əvvəlcədən təxmin etmək mümkündür.
- B) Litosfer tavalarının sərhəddində baş verir.
- C) Qaz və neftlə zəngin ərazilərdə müşahidə edilir.
- D) Enerji dalğalar şəklində yayılaraq Yer səthinə təsir edir.

7. Təbiətdə su hövzələrinin çirklənməsinin mənfi təsirlərinə aid deyil:

- A) Suda yaşayan heyvan növləri məhv olur
- B) Ağciyər xəstəliklərinin sayı artır
- C) Suvarma nəticəsində kənd təsərrüfatı bitkiləri məhv olur
- D) Yeraltı su mənbələri çirklənir

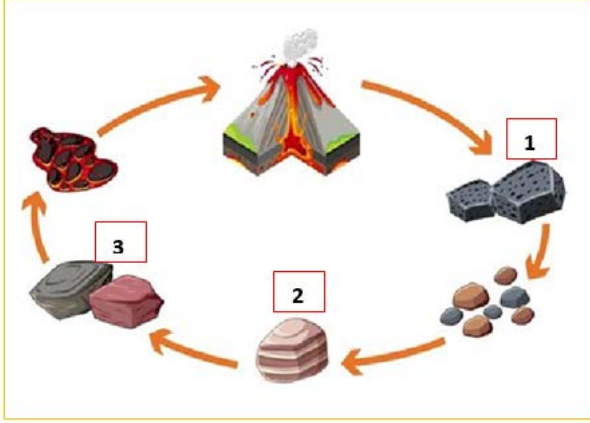
8. Aşağıda verilən hansı bənd fiziki aşınma prosesinə aid deyil?

- A) Gecə və gündüz temperaturları arasında fərqin çox olması ilə yaranır
- B) Soyuq ərazilərdə suyun donması və əriməsi nəticəsində yaranır
- C) Süxurlar canlı orqanizmlərin təsiri nəticəsində parçalanır
- D) Səhra ərazilərində müşahidə edilir

## Fənn müsabiqəsi – Rayon (şəhər) mərhələsi

## Təbiət

9. Sxemdə süxur dövranı verilmişdir. Rəqəmlərə uyğun gələn bəndi seçin.



- A) 1-Maqmatik, 2-Metamorfik, 3-Çökmə  
 B) 1-Çökmə, 2-Maqmatik, 3- Metamorfik  
 C) 1-Maqmatik, 2-Çökmə, 3-Metamorfik  
 D) 1-Çökmə, 2-Metamorfik, 3-Maqmatik

10. Torpağın münbit olması hansı amillərdən asılıdır?

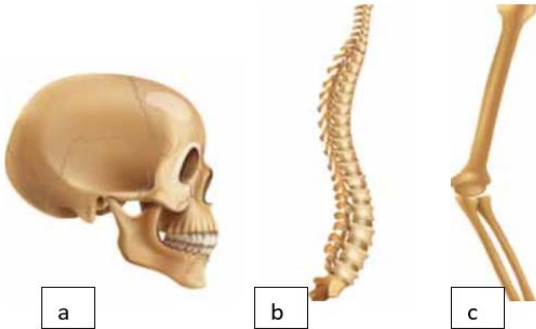
- A) Mineral maddələr, su, hava, bitki və heyvan qalıqları  
 B) Yüksək temperatur, həşəratların sayı, su, hava  
 C) Bol yağış, donmuş ərazi, hava, mineral maddələr  
 D) Zavodların tullantıları, su, bitki və heyvan qalıqları

11. Düzgün verilmiş fikirləri müəyyən et.

1. Bütün canlılar hüceyrədən təşkil olunub.  
 2. Orqanlar müxtəlif tip toxumalardan təşkil olunub.  
 3. Bütün canlılar müxtəlif tip toxumalardan təşkil olunub.  
 4. Ürək döş boşluğunda yerləşir.  
 5. Tənəffüs sistemi qanın bədəndə hərəkətini təmin edir.

- A) 1, 3, 4      B) 2, 3, 5  
 C) 1, 2, 4      D) 2, 4, 5

12. Uyğunluğu müəyyən edin.



1. yarımhərəkətli birləşmələr  
 2. hərəkətli və hərəkətsiz birləşmə  
 3. hərəkətli birləşmə

- A) 1-a, 2-b, 3-c      B) 1-b, 2-a, 3-c  
 C) 1-c, 2-a, 3-b      D) 1-b, 2-c, 3-a

13. Nəfəsalma zamanı baş verən proseslər təqdim olunmuşdur. Düzgün olan fikirləri göstərin.

1. Diafraqma əzələsi yığılır.  
 2. Döş qəfəsi sıxılır.  
 3. Diafraqma əzələsi boşalır.  
 4. Döş qəfəsi genişlənir.

- A) 2, 3      B) 1, 4  
 C) 1, 2      D) 3, 4

14. Şagirdlər ürəyin necə işlədiyini müşahidə etmək üçün şəkildə verilmiş modeli hazırladılar. Sizcə, rezin şar ürəyin hansı hissəsini ifadə edir və funksiyası nədir?



- A) qulaqcıq, qanı mədəciyə qovur  
 B) mədəcik, qanı damarlara qovur  
 C) arakəsmə, ürəyi sağ və sol hissələrə ayırır  
 D) qapaqlar, qanın geriye qayıtmasının qarşısını alır

15. Salamandr, milçək və timsah üçün səciyyəvidir.

- A) Daxili skeletə malikdir.  
 B) Yumurta qoymaqla çoxalır.  
 C) Üç hissədən ibarət bədən quruluşuna malikdir  
 D) Xarici skeletə malikdir.

16. Çiçəksiz bitkilərdir, toxumla çoxalmır, gövdə və yarpağı yoxdur. Verilmiş əlamət hansı bitkilərə aiddir?

- A) mamırlar      B) qıjılar  
 C) iynəyarpaqlılar      D) kollar

17. Qida zəncirində çəyirtkələrin sayında baş verən dəyişənlik digər canlıların sayına necə təsir edər?

	Çəyirtkələrin sayı artarsa	Çəyirtkələrin sayı azalarsa
A	Bitkilərin sayı artar	Quşların sayı azalar
B	Quşlarla qidalanan yırtıcıların sayı artar	Produsentlərin sayı artar
C	Quşların sayı artar	Bitkilərin sayı azalar
D	Produsentlərin sayı artar	Yırtıcıların sayı artar

## Fənn müsabiqəsi – Rayon (şəhər) mərhələsi

## Təbiət

18. Ürək döyüntüsünə görə damar divarlarının dalğalanması:

- A) nəbz adlanır B) təzyiq adlanır  
C) ürək döyüntüsü adlanır D) aritmiya adlanır

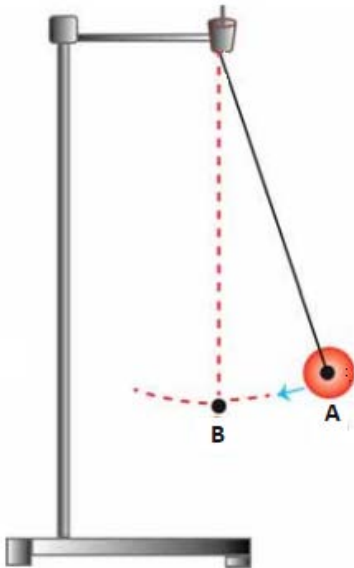
19. Mikroorqanizmlər haqqında verilmiş fikirlərdən hansı doğrudur?

- A) Mikroorqanizmlər yalnız bakteriyalardır.  
B) Mikroorqanizmlər yalnız xəstəlik törədən canlılardır.  
C) Mikroorqanizmlərdən qida məhsullarının istehsalında geniş istifadə olunur.  
D) Mikroorqanizmlərin digər adı patogenlərdir.

20. İnsan orqanizminə daxil olan patogenlər zərərsizləşir:

1. Burun boşluğunda 2. Mədədə 3. Ağız boşluğunda  
A) yalnız 1 B) yalnız 2  
C) yalnız 3 D) 1, 2, 3

21. Kürəcik müəyyən hündürlükdən – A nöqtəsindən sərbəst buraxılır. Bu zaman o, B – nöqtəsinə doğru hərəkət edir. Enerji dəyişməsi ilə bağlı düzgün variantı seçin.



- A) Kinetik enerji azalır, potensial enerji artır.  
B) Kinetik və potensial enerji azalır.  
C) Potensial enerji azalır, kinetik enerji artır.  
D) Kinetik enerji artır, potensial enerji sabit qalır.

22. Qurbağa daş üzərində dayanarkən həm Günəşdən, həm də daşdan istilik enerjisi qəbul edir. Bu zaman enerjinin ötürülməsi necə baş verir?



- A) Günəşdən enerji şüalanma ilə, daşdan enerji istilikkeçirmə ilə ötürülür.  
B) Günəşdən enerji istilikkeçirmə ilə, daşdan enerji şüalanma ilə ötürülür.  
C) Günəşdən və daşdan enerji yalnız konveksiya ilə ötürülür.  
D) Günəşdən və daşdan enerji yalnız şüalanma ilə ötürülür.

23. Bir astronautın geyimlə birlikdə Yerdəki və Aydakı kütlə və çəkisi ilə bağlı məlumatlardan hansı düzgündür? Astronavtın Yerdə geyimlə birlikdə kütləsi 100 kq-dır. (Ayda  $g = 1.6 \text{ m/s}^2$ , Yerdə  $g = 9.8 \text{ m/s}^2$ )



Yer

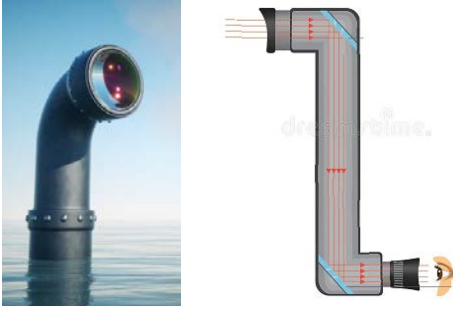


Ay

- A) Yerdə çəkisi 980 N və Ayda kütləsi 16 kq  
B) Ayda kütləsi 100 kq və çəkisi 160 N  
C) Yerdə çəkisi 980 N, Ayda çəkisi 160 N  
D) Yerdə çəkisi 980 N və Ayda çəkisi 100 N

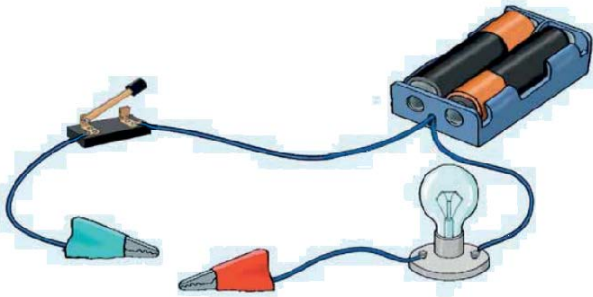
### Fənn müsabiqəsi – Rayon (şəhər) mərhələsi

24. Periskop həm sualtı qayıqlarda, həm də digər müşahidə cihazlarında istifadə olunur. Periskopun işləmə prinsipi nədir və o, əsasən hansı məqsədlə istifadə olunur?



- A) Işığın sınması; cisimləri böyütmək üçün
- B) Işığın əks olunması; sualtı qayıqlardan dənizin səthindəkiləri görmək üçün
- C) Işığın sınması; suyun altında işıq mənbəyi yaratmaq üçün
- D) Işığın udulması; qayığın daxilini qızdırmaq üçün

25. Şəkildəki dövrədə hansı material naqillərin uc nöqtələrinə toxundurulsa lampa yanar.



- A) Metal sancaq
- B) Taxta qaşığı
- C) Plastik
- D) Kağız parçası