

TARİX: AYQ - YYQ

AYQ:

Sual-1. “XIX əsrdə Qərbi Avropa və ABŞ-da elm” mövzusunda cədvəl çəkin və məlumatları daxil edin (9-cu sinif Ümumi tarix dərslisi əsasında): **10 bal**

Standart:

5.1. Mədəniyyət və sivilizasiyaları qiymətləndirir.

1.1. Tarixi faktların tarixi zamanla əlaqəsini anladığını nümayiş etdirir.

3.1. Dövlətlərin yaranması, inkişafı və tənəzzülü ilə bağlı bilik və bacarıqlar nümayiş etdirir.

4.1. Tarixi şəxsiyyətləri dövr baxımından qiymətləndirir.

Meyarlar:

1 bal - cədvəlin düzgün adlandırılması və düzgün tərtib edilməsi, qurulması

9 bal - cədvəlin sütun və sətirlərin lazımi qədər olması (xətlərdə olan əyriliklər nəzərə alınmır), məlumatların tam və düzgün olması (düzgün olmayan və cədvəldən kənarında əks edilmiş məlumatlara görə **bal verilmir**)

SÜTUNLAR və SƏTİRLƏR ÜZRƏ BALLAR CƏDVƏLİN ÜZƏRİNDƏ QEYD EDİLMİŞDİR

• **Qeyd-** burada əsas diqqət məlumatların sütunlar və sətirlər üzrə ayrılmasına görə müəyyən edilir. Əgər sütunlar və sətirlər birləşdirilmiş şəkildə verilərsə (Məsələn, ölkə və alim birləşdirilmiş şəkildə verilərsə, yalnız nisbətən yuxarı balı nəzərdə tutan 1 sütun və sətir üzrə bal verilir) yalnız bir sütun üzrə bal verilir. Burada 2 sətir və sütun üzrə **məlumatın əks olunması əhəmiyyət daşımır**, ona görə də **ballar toplanaraq hesablanmır**.

XIX əsrdə Qərbi Avropa və ABŞ-da elm (0.5 +0.5 cədvəlin düzgün qurulması=1 bal)

N:	Ölkə- 1.5	Alim, ixtiraçı- 1.5	Elmi kəşfi-3	Nəticəsi-3
1	Almaniya-	Qotlib Daymler	Benzinlə işləyən mühərrik	Müasir avtomobil sənayesinin başlanğıcı oldu
2	ABŞ	Tomas Edison	Elektrik lampası	Elektrik enerjisindən işıqlandırmada istifadə olunması
3	Almaniya	Vilhelm Rentgen	Rentgen şüalarının kəşfi	Tibb və texnikada istifadə olunur
4	- Avstriya	Qriqor Mendel 1822-1884	İrsiyyətin bəzi qanunları kəşf olundu	Genetikanın inkişafının başlanğıcı qoyuldu

YYQ:

SUAL-1.

Standart:

1.2. Mənbələr üzərində tədqiqat bacarıqları nümayiş etdirir.

2.1 Məkanda baş verən hadisə, proses və təzahürlərlə bağlı bilik və bacarıqlarını nümayiş etdirir.

3.1. Dövlətlərin yaranması, inkişafı və tənəzzülü ilə bağlı bilik və bacarıqlar nümayiş etdirir

CAVAB—10 bal (Tapşırıq 1- 4.5 bal, Tapşırıq 2 – 5.5 bal)

Meyarlar

1 bal - düzgün adlandırılması (0.5+0.5)

2 bal - düzgün tərtib edilməsi (1+1)

7 bal – məlumatların tam və düzgün olması- (olmalıdır- göstəricilər üzrə qrafik təsvir (bar graph) (**3 bal**) və

1909-cu il üzrə Bakıdan daşınmış neft və neft məhsullarının göndərilmə istiqamətlərinin cəmi göstəriciləri (milyon pud) üzrə dairəvi diaqram (faizlə) (4 bal).

Düzgün olmayan və lazımsız əlavə məlumatlara görə **bal verilmir**

Tapşırıq I. Qeyd edilən cədvəl əsasında, (Bakı Neft Sənayeçiləri Qurultayı Şurasının göstəricilərinə əsasən) 1909-cu il üzrə Bakıdan daşınmış neft və neft məhsullarının göndərilmə istiqamətləri (milyon pud) üzrə qrafik təsvir (bar graph) hazırlayın və məlumatları daxil edin.

Tapşırıq II. Cədvəl əsasında, (Bakı Neft Sənayeçiləri Qurultayı Şurasının göstəricilərinə əsasən) 1909-cu il üzrə Bakıdan daşınmış neft və neft məhsullarının göndərilmə istiqamətlərinin cəmi göstəriciləri (milyon pud) üzrə dairəvi diaqram (faizlə) hazırlayın və məlumatları daxil edin.

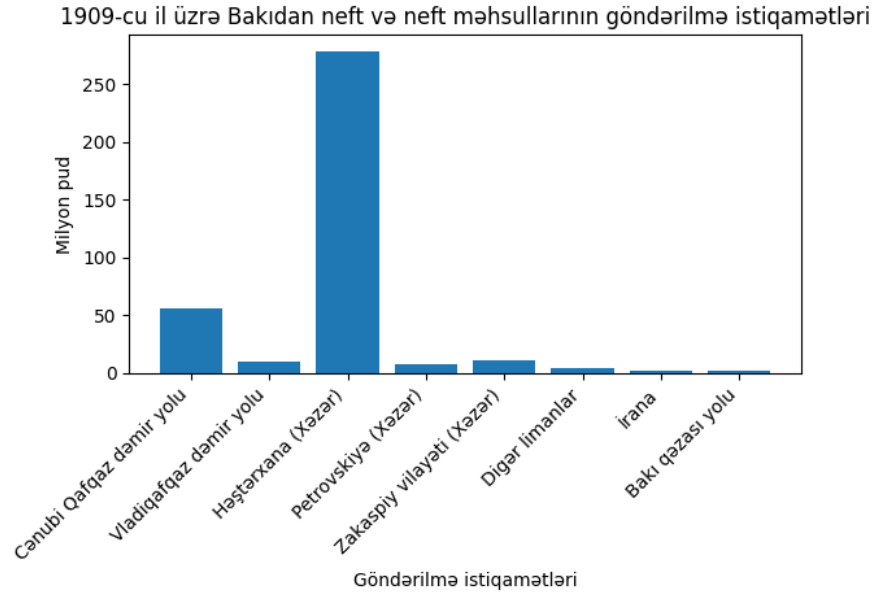
Cədvəl: Bakıdan daşınmış neft və neft məhsullarının göndərilmə istiqamətləri (milyon pud)

Yüklərin istiqaməti	Neft	Neft qalığı	Ağ neft	Sürtgü yağları	Digər neft məhsulları	Yekun
Cənubi Qafqaz dəmir yolu ilə	12,1	1,5	25,9	10,1	6,3	55,9
Vladıqafqaz dəmir yolu ilə	3,7	–	3,9	0,8	1,1	9,5
Xəzər dənizi ilə:						
Həştərxana	32,8	195,0	42,9	4,3	3,9	278,9
Petrovskiyə	2,4	0,7	4,8	0,3	–	8,2
Zakaspi vilayətinə	0,4	8,2	2,2	0,1	–	10,9
Digər limanlara	0,1	4,0	–	–	–	4,1
İrana	–	0,1	1,6	–	–	1,7
Bakı qəzası yolu ilə	0,1	0,9	1,0	0,2	0,5	2,7
Cəmi	51,6	210,4	82,3	15,8	11,8	371,9

Mənbə: Kərimov Namiq Əlişah oğlu. XIX-XX əsrin əvvəllərində Şimali Azərbaycanda çar Rusiyasının neft siyasəti. - Bakı: Elm və Təhsil, 2019. - 208 s., s.83

NÜMUNƏ

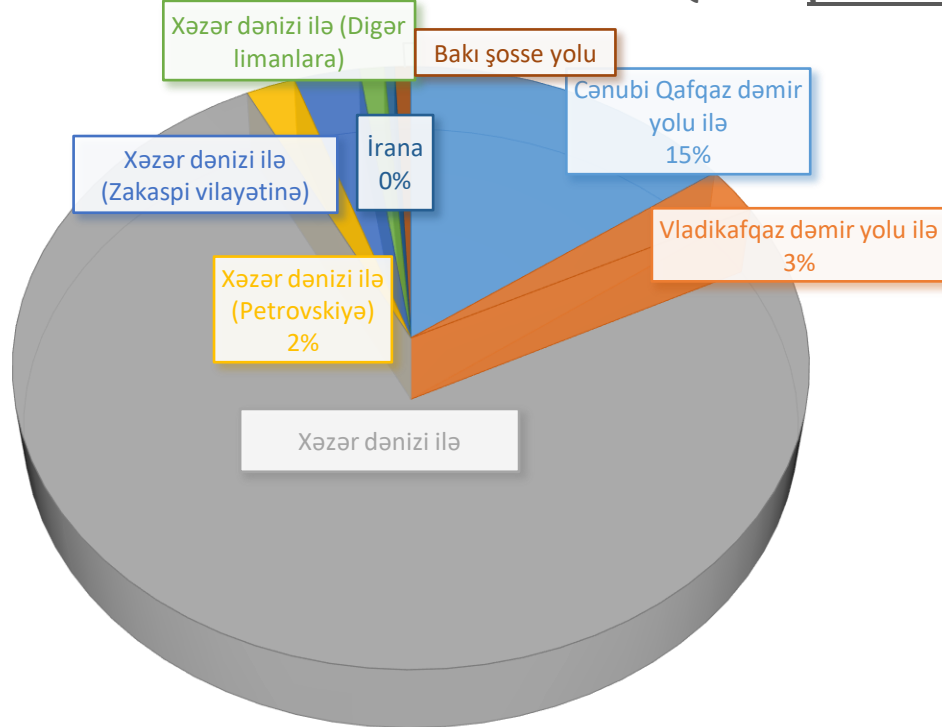
(burada neft və neft məhsullarının miqdarı (mln. pud) ümumi şəkildə verilib, şagirdin işində ayrıca göstərməlidir).



Tapşırıq 2. Cədvəl əsasında, (Bakı Neft Sənayeçiləri Qurultayı Şurasının göstəricilərinə əsasən) 1909-cu il üzrə Bakıdan daşınmış neft və neft məhsullarının göndərilmə istiqamətlərinin cəmi göstəriciləri (milyon pud) üzrə dairəvi diaqram (faizlə) hazırlayın və məlumatları daxil edin.

- Cənubi Qafqaz dəmir yolu ilə — 55,9 → 15,0%
- Vladikafqaz dəmir yolu ilə — 9,5 → 2,6%
- Xəzər dənizi ilə (Həştərxana) — 278,9 → 75,0%
- Xəzər dənizi ilə (Petrovskiyə) — 8,2 → 2,2%
- Xəzər dənizi ilə (Zakaspi vilayətinə) — 10,9 → 2,9%
- Xəzər dənizi ilə (Digər limanlara) — 4,1 → 1,1%
- İrana — 1,7 → 0,5%
- Bakı şosse yolu ilə — 2,7 → 0,7%

1909-CU İL ÜZRƏ BAKIDAN DAŞINMIŞ NEFT VƏ NEFT MƏHSULLARININ GÖNDƏRİLMƏ İSTİQAMƏTLƏRİNİN CƏMI GÖSTƏRİCİLƏRİ ÜZRƏ DAİRƏVİ DIAQRAM (FAİZLƏ)



AYQ, YYQ:

Sual-2. “İngiltərə XX əsrin əvvəllərində (1900-1913-cü illər) ” mövzusunda infoqram hazırlayın və məlumatları daxil edin: **10 bal**

Standart:

1.2. Mənbələr üzərində tədqiqat bacarıqları nümayiş etdirir.

2.1 Məkanda baş verən hadisə, proses və təzahürlərlə bağlı bilik və bacarıqlarını nümayiş etdirir.

3.1. Dövlətlərin yaranması, inkişafı və tənəzzülü ilə bağlı bilik və bacarıqlar nümayiş etdirir

CAVAB—10 bal

Meyarlar:

QEYD- Bu sualda əsas diqqət dövlət haqqında mövcud olan məlumatların dəqiq şəkildə grafik formada, müəyyən başlıqlar altında ümumiləşdirilməsinə yönəldilməlidir. Meyara uyğun olmayan informasiyaya/məlumatlara görə (məsələn, mətn yazılması) bal verilmir. Yalnız **fəaliyyətinin** əks etdirilməsinə görə **həmin sahə üzrə** nəzərdə tutulmuş bal (**2 bal**) verilir.

1 bal - düzgün adlandırılması

3 bal- İngiltərənin dövlət quruluşu (partiyalar), daxili siyasət haqqında məlumat

3 bal- İqtisadiyyatı haqqında məlumat, Londonun ticarət mərkəzi olması

3 bal-Xarici siyasət, Beynəlxalq münasibətlər haqqında məlumat, müstəmləkə müharibəsi

İNGİLTƏRƏ XX ƏSRİN ƏVVƏLLƏRİNDƏ (1900-1913)

Liberal Hökumət

- Seçkidə Liberallar qalib gəldi
- 8 saatlıq iş günü
- Əlillik və işsizlik müavinətləri
- 70 yasdən yuxarı şəxslərə pensiya

Sənaye İnkişafı

- Kimya və Elektrotexnika inkişaf etdi
- ABS və Almaniya dan geri qalırdı

London - Ticarət və Maliyyə Mərkəzi

- Böyük Bank Şəbəkəsi
- Dünya kapital ixracında lider

Beynəlxalq Münasibətlər



Antanta İttifaqı (1907)

- İngiltərə + Fransa + Rusiya
- Almaniya ilə Rəqabət

Dünya Ticarətində Lider

- Cənubi Afrika Mühəribəsi (1899-1902)
- İngilislər burlara qalib gəldi
- 1910-cu ildə Cənubi Afrika İttifaqı yaradıldı

- Dəniz ticarəti üstünlüyü
- Lakin sənaye istehsalında geri qalırdı



AYQ, YYQ

Sual-3. Mənbəni təhlil edin:

15 bal

I.III SALMANASARIN¹ KALHU (NİMRUD)² ŞƏHƏRİNDƏ – QARA XATİRƏ DAŞI ÜZƏRİNDƏKİ SALNAMƏSİ

<...> Mannalı Udakinin yaşayış məskənlərinə mən yaxınlaşdım³. Mannalı Udaki⁴ mənim silahımın parıltısından vahiməyə düşdü və öz həyatını xilas etmək üçün özünün hökmdar şəhəri Zirtani⁵ qoyub getdi. Mən onu təqib etdim; onun iribuynuzlu heyvanlarını, qoyunlarını, onun saya gəlməyən var-yoxunu mən apardım. Onun şəhərlərini mən viran qoydum, dağıtdım, odda yandırdım.

Mənbə- Azərbaycan tarixi üzrə qaynaqlar. Bakı, —Çıraqlı, 2007. 400 səh., s.13

Standart:

1.2. Mənbələr üzərində tədqiqat bacarıqları nümayiş etdirir.

O (Origin – Mənbənin mənşəyi)-3

Bu mənbə III Salmanasar tərəfindən hazırlanmış salnamənin bir hissəsidir. Yazı Kalhu (Nimrud) şəhərində yerləşən “Qara xatirə daşı” üzərində həkk olunmuşdur. Mənbə e.ə. IX əsrə aid olub Assuriya dövlətinin rəsmi yazılı abidələrindən biridir. Müasir dövrdə isə “Azərbaycan tarixi üzrə qaynaqlar” toplusunda nəşr edilmişdir.

P (Purpose – Məqsəd)-4

Mənbənin əsas məqsədi Assuriya hökmdarının hərbi yürüşlərini, qələbələrini və gücünü nümayiş etdirməkdir. Xüsusilə Manna ərazisinə yürüşlər təsvir edilərək hökmdarın qüdrəti və düşmən üzərində üstünlüyü vurğulanır. Bu tip yazılar həm daxili təbliğat, həm də siyasi legitimliyin möhkəmləndirilməsi üçün istifadə olunurdu və s.

V (Value – Dəyəri)- 4

Bu mənbə bir neçə baxımdan yüksək tarixi əhəmiyyət daşıyır:

- * Assuriya-Manna münasibətləri haqqında birbaşa ilkin məlumat verir.
- * Zirta kimi konkret coğrafi məkanların adlarını qoruyub saxlayır.
- * Hərbi yürüşlərin xarakteri, talan və dağıntı siyasəti barədə məlumat təqdim edir.
- * Dövrün siyasi və hərbi təfəkkürünü, imperiya ideologiyasını anlamağa imkan yaradır və s.

L (Limitation – Məhdudiyyətləri)-4

Mənbə birtərəfli xarakter daşıyır:

- * Assuriya hökmdarının mövqeyindən yazıldığı üçün hadisələr şişirdilə və ya təhrif edilə bilər.
- * Qarşı tərəfin (Manna dövlətinin və ya Udaki) baxışı təqdim olunmur.
- * Məğlub tərəfin vəziyyəti və ya real müqavimət səviyyəsi tam obyektiv əks olunmur.
- * Təbliğat xarakteri daşdığı üçün rəqəmlər və təsvirlər etibarlılıq baxımından şübhə doğura bilər və s.

AYQ, YYQ

Sual-4. “Qubalı Fətəli xan tarixi şəxsiyyət kimi” mövzusunda akademik esse yazın (maksimum 250 söz həcmində):

(Fikirlər orijinal olmalıdır. Dərslərdəki fikrin olduğu kimi əks etdirilməsi plagiat kimi qəbul edilir): **15 BAL**

CAVAB- Standart-

- 1.1. Xronologiya ilə bağlı tarixi anlayışları mənimsədiyini nümayiş etdirir.
- 1.1. Tarixi faktların tarixi zamanla əlaqəsini anladığını nümayiş etdirir.
- 1.2. Mənbələr üzərində tədqiqat bacarıqları nümayiş etdirir.
- 3.1. Dövlətlərin yaranması, inkişafı və tənəzzülü ilə bağlı bilik və bacarıqlar nümayiş etdirir.
- 4.1. Tarixi şəxsiyyətləri dövr baxımından qiymətləndirir.

Meyarlar

- 1 bal** – Essenin düzgün şəkildə adlandırılması
- 3 bal** – **Orijinal fikrin** ifadə olunması
- 4 bal** – Fikri **dəstəkləyən sübutların** verilməsi
- 4 bal** – Fikrə aid **sübutların izahının** əks etdirilməsi
- 3 bal** –Fikirlə **əlaqələndirilən** ümumiləşdirmənin qeyd edilməsi.

*qeyd –Akademik essenin əsas xüsusiyyəti orada **original fikrin** əks etdirilməsidir. Həmin fikir plagiat olmamalıdır. İrəli sürülən fikir sübutlarla əsaslandırılmalı, onların izahatı verilməli, sonda isə qeyd edilənlər ümumiləşdirilərək fikirlə əlaqələndirilməlidir.

Bu meyarlara cavab verməyən yazılara bal verilmir.

“Qubalı Fətəli xan tarixi şəxsiyyət kimi” (NÜMUNƏ)

(Point):

Qubalı Fətəli xan Azərbaycan tarixində mühüm siyasi lider kimi çıxış edərək dövlətçilik ənənələrinin güclənməsinə töhfə verməsi ilə yanaşı, onun fəaliyyətinin mübahisəli tərəfləri də mövcuddur.

E (Evidence):

Fətəli xan hakimiyyətini genişləndirmək üçün tez-tez hərbi zorakılığa əl atmış, bəzi xanlıqlara qarşı sərt siyasət yürütmüşdür. Bu yürüşlər bəzən yerli əhali üçün dağıntılar və itkilərlə nəticələnmişdir.

E (Explain):

Bu isə onun siyasətinin yalnız birləşdirici deyil, eyni zamanda ekspansionist və sərt xarakter daşdığını göstərir.

L (Link):

Beləliklə, Fətəli xan həm güclü dövlət qurucusu, həm də sərt hakim kimi tarixdə ziddiyyətli, lakin əhəmiyyətli şəxsiyyət kimi qiymətləndirilir.