



AZƏRBAYCAN RESPUBLİKASI
ELM VƏ TƏHSİL NAZİRLİYİ

ARTİ



AZƏRBAYCAN RESPUBLİKASININ
TƏHSİL İNSTİTUTU



MÜTDA
MƏKTƏBƏQƏDƏR VƏ ÜMUMİ TƏHSİL
ÜZRƏ DÖVLƏT AGENTLİYİ



RFM

RESPUBLİKA FƏNN MÜSABİQƏLƏRİ
YARIMFİNAL MƏRHƏLƏSİ

Ad _____ Soyad _____

6-cı sinif

İnformatika

Azərbaycan bölməsi

- İmtahan müddəti — **120 dəqiqədir**.
- Hər səhv cavab öz dəyərini **1/4-ni aparır**.
- 1-5-ci suallar **3**, 6-20-ci suallar **4**, 21-25-ci suallar **5** balla qiymətləndirilir.
- Kitabçada **25 sual** mövcuddur.
- Nəzarətçilərə **cavab kağızları** təqdim olunur.
- Yarımfinal mərhələsinin nəticələrini **14.05.2026**-cı il tarixindən etibarən **portal.edu.az** platformasında (QR kodu skan edərək) şəxsi kabinetinizdən və təhsil aldığınız ümumtəhsil müəssisəsindən öyrəne bilərsiniz.

Kitabçamda texniki qüsurlar (çap olunmamış, aydın olmayan səhifə, natamam suallar) olmadığını və məlumatların (sinif, fənn, bölmə) mənim məlumatlarıma uyğunluq təşkil etdiyini təsdiq edirəm.

İmza: _____

1. Aşağıdakı cəmi hesablayın:

$$10000001_2 + 100000_2 + 1001_2$$

- A) 10101000_2 B) 1111111_2
C) 10101010_2 D) 1000000_2

2. Aşağıdakı ALPLogo proqramının icrasından sonra başanın qrafik bölümündə çəkdiyi parçanın uzunluğu nə qədər olacaq?

Kod bölümü	
1	sil
2	ilkinvəziyyət
3	qələmiendir
4	irəli 40
5	geri 20
6	irəli 40
7	geri 80
8	irəli 30

- A) 10 B) 60
C) 80 D) 100

3. Kompüter söndürüldükdən sonra məlumatların silindiği yaddaş necə adlanır?

- A) RAM B) ROM
C) HDD D) SSD

4. Aşağıdakı cəmin nəticəsini Kbayt ilə göstərin:

$$3Mbayt + 512Kbayt + 2048bayt$$

- A) 3584 B) 3586
C) 3590 D) 3074

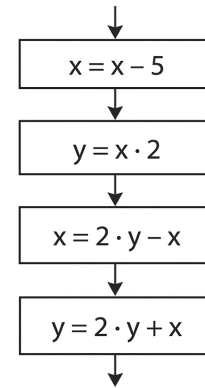
5. Alqoritmin müxtəlif giriş verilənləri üçün uyğun olaraq doğru nəticə verməsini hansı xassə ifadə edir?

- A) diskretlik B) müəyyənlik
C) nəticəvilik D) kütləvilik

6. Aşağıdakı ədədlərdən ən böyük olanını tapın.

- A) 11111111_2 B) FF_{16}
C) 577_8 D) 567_8

7. Aşağıdakı alqoritmin icrasından sonra y dəyişəni 21 qiymətini almışdır. Buna əsasən x dəyişəninin ilkin qiymətini müəyyən edin:

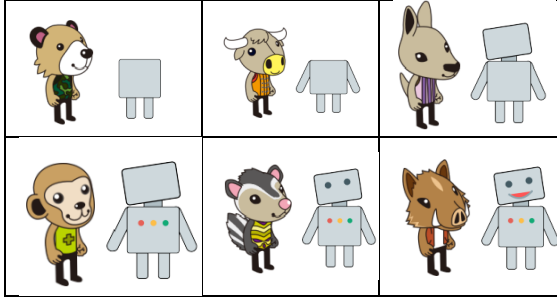


- A) 3 B) 6
C) 8 D) 9

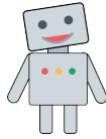
8. 1111111111111111_2 ədədinin 8-ə bölünməsindən alınan qalığı 10-luq say sistemində hesablayın.

- A) 0 B) 5
C) 7 D) 8

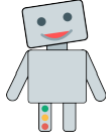
9. Robotların qurulmasında altı heyvan fəaliyyət göstərir. Hər bir heyvanın işi müəyyən hissələri robotun müəyyən yerlərinə bərkitməkdir. Aşağıdakı şəkillər hər bir heyvan öz işini bitirdikdən sonra robotun necə göründüyünü nümayiş etdirir.







Hər bir robot tam qurulduqdan sonra aşağıdakı kimi görünməlidir:



Lakin, yuxarıdakı heyvanlardan biri öz işini səhv yerinə yetirdiyi üçün ən sonda aşağıdakı robot qurulmuşdur:


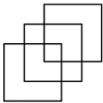

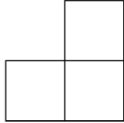


İşini səhv yerinə yetirən heyvan hansıdır?

- A)  B) 
- C)  D) 

10. Aşağıdakı ALPLogo proqramının icrasından sonra başa qrafik bölümündə hansı fiquru çəkəcək?

Kod bölümü	
1	<code>sil</code>
2	<code>ilkinvəziyyət</code>
3	<code>qələmiəndir</code>
4	<code>təkrarla 3 [</code>
5	<code>irəli 100</code>
6	<code>sağa 90</code>
7	<code>irəli 100</code>
8	<code>sağa 90</code>
9	<code>irəli 100</code>
10	<code>sağa 90</code>
11	<code>irəli 100</code>
12	<code>sağa 90]</code>
13	<code>bağanıgizlə</code>

- A)  B) 
- C)  D) 

11. ASCII standartında hər bir hərfə 1 bayt yer ayrılır. Aşağıdakı cədvəldə hərflərin ASCII kodları onluq say sistemində göstərilib:

A	B	C	D	E	F	G	H	I	J	K	L	M
↓	↓	↓	↓	↓	↓	↓	↓	↓	↓	↓	↓	↓
65	66	67	68	69	70	71	72	73	74	75	76	77
N	O	P	Q	R	S	T	U	V	W	X	Y	Z
↓	↓	↓	↓	↓	↓	↓	↓	↓	↓	↓	↓	↓
78	79	80	81	82	83	84	85	86	87	88	89	90

Aşağıdakı bitlər ardıcılığı hansı sözə uyğun olar?

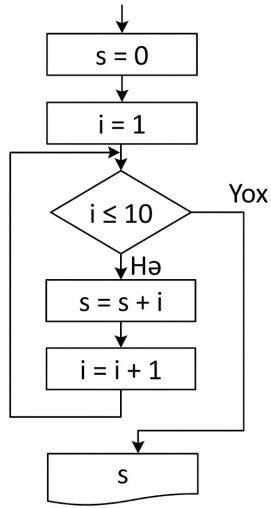
100110101000101010001000100000101001100

- A) METAL B) MEDAL
C) MODEL D) DREAM

12. RGB rəng modelində bir piksel 24 bitlə kodlaşdırılır. 1024x2048 piksellə təsvir RGB model ilə kodlaşdırılırsa yaddaşda neçə Mbayt yer tutur?

- A) 4 B) 5
C) 6 D) 8

13. Aşağıdakı blok-sxem alqoritminin icrasından sonra s dəyişəninin son qiyməti neçə olacaq?



- A) 45 B) 55
C) 10 D) 11

14. Aşağıdakı ədədlərdən 4-ə tam bölünənləri müəyyən edin:

- 101110110110₂
- 1011101111110111100₂
- CACFC₁₆
- 47747774777₈
- 101010101010101₂

- A) 1, 5 B) 2, 4
C) 2, 3 D) 4, 5

15. Giriş qurğularına aid olmayanları seçin:

1. veb-kamera
2. ana lövhə (ana plata)
3. optik disk
4. qrafik planşet
5. operativ yaddaş

- A) 3, 4 B) 1, 3
C) 2, 4, 5 D) 2, 3, 5

16. **swap(x,y)** əməliyyatı x və y dəyişənlərinin qiymətlərini dəyişdirir. Məsələn, əgər x=5 və y=3 olarsa, onda swap(x,y) əməliyyatından dərhal sonra x=3 və y=5 qiymətini alacaq. Aşağıdakı əməliyyatlar yuxarıdan aşağıya doğru ardıcıl yerinə yetirildikdən sonra **a+b+c** cəmi neçə olar?

```
a = 1, b = 2, c = 3
swap(a, b)
b = b + 1
swap(a, c)
a = a + 2
swap(b, c)
c = a + b
```

- A) 7 B) 12
C) 13 D) 14

17. İnformasiya proseslərini seçin:

1. ötürülmə
2. diskretlik
3. tamlıq
4. anlaşılıqlıq
5. emal

- A) 1, 5 B) 2, 3
C) 3, 4 D) 4, 5

18. Aşağıdakı bərabərliyə əsasən X-in qiymətini tapın:

$$AB_{16} + 111_2 + 2_{10} + 7_8 = X_{10}$$

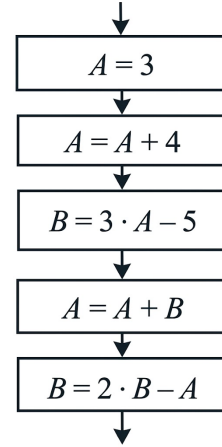
- A) 177 B) 182
C) 185 D) 187

19. Atilla qədim bir kitabxanada gizli bir xəritə tapır. Xəritədə qeyd olunub ki: "*Xəzinəni tapmaq üçün mağaradan çıxıb şimala tərəf gedən gizli tunelə girməlisən*". Atilla mağaradan çıxanda qarşısında 4 fərqli tunel olduğunu görür və anlayır ki, xəritədəki informasiya onun hansı tuneli seçəcəyinə qərar verməsi üçün kifayət deyil.

Xəritədəki informasiyanın hansı xassəsi ödənilir?

- A) obyektivlik B) etibarlılıq
C) tamlıq D) aktuallıq

20. Aşağıdakı alqoritmin icrasından sonra A dəyişəninin son qiyməti neçə olacaq?



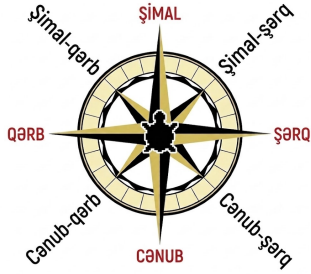
- A) 9 B) 16
C) 23 D) 32

21. Aşağıdakı ALPLogo proqramının icrasından sonra başa ilkin vəziyyətdən neçə addım məsafədə dayanacaq?

Kod bölümü	
1	ilkinvəziyyət
2	sil
3	qələmiəndir
4	təkrarla 2 [təkrarla 3
5	[təkrarla 4 [irəli 10]]
6	təkrarla 5[geri 10]]

- A) 10 B) 90
C) 110 D) 140

22. ALPLogo qrafika bölümündə bağa ilkin vəziyyətdə şimal istiqamətinə baxır.

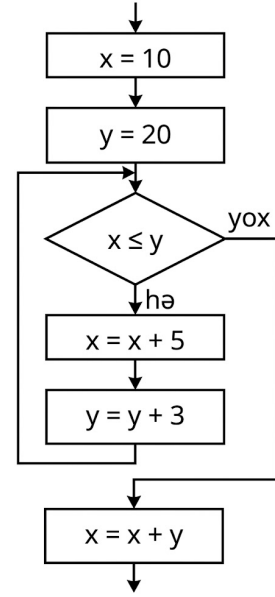


Aşağıdakı kodun icrasından sonra bağa ən sonda üzü hansı istiqamətə dayanacaq?

Kod bölümü	
1	sil
2	ilkinvəziyyət
3	dəyişən b
4	b = 5
5	təkrarla 4 [
6	təkrarla b [sağa 90]
7	b = b - 1]

- A) Şərq B) Qərb
C) Cənub D) Şimal

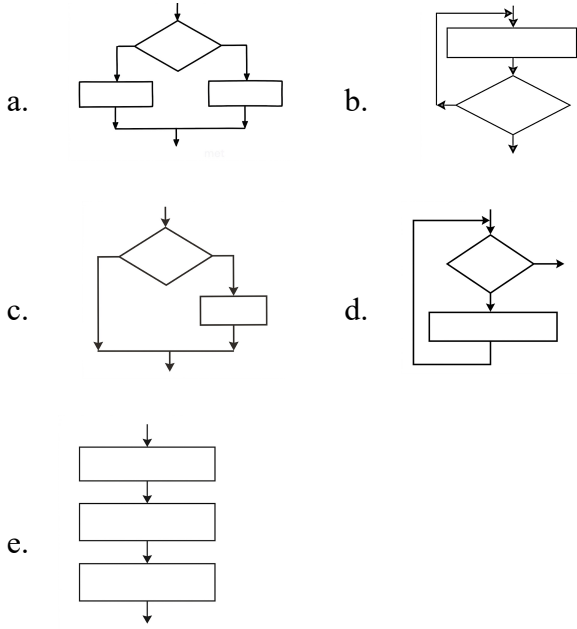
23. Aşağıdakı alqoritmin icrası zamanı y dəyişəninin son qiyməti neçə olacaq?



- A) 86 B) 78
C) 40 D) 38

24. Uyğunluğu müəyyən edin:

1. budaqlanan alqoritm
2. dövri alqoritm
3. xətti alqoritm



- A) 1-a, c; 2-b, d; 3-e
B) 1-a, b; 2-c, d; 3-e
C) 1-c, d; 2-a, e; 3-b
D) 1-a, c; 2-d; 3-b, e

25. Bağanın qrafika bölümündə 2026 ədədini yazma bilməsi üçün 6-cı sətirdə **a** dəyişənin ilkin qiyməti ən azı neçə olmalıdır?

Kod bölümü	
1	<code>sil</code>
2	<code>ilkinvəziyyət</code>
3	<code>yazınınölçüsü 30</code>
4	<code>dəyişən a,b</code>
5	<code>a=...</code>
6	<code>b=13</code>
7	<code>yaz təsadüfi (a+b)</code>
8	<code>bağanıgizlə</code>

- A) 2012 B) 2013
C) 2014 D) 2015

