



AZƏRBAYCAN RESPUBLİKASI  
ELM VƏ TƏHSİL NAZİRLİYİ

ARTİ



AZƏRBAYCAN RESPUBLİKASININ  
TƏHSİL İNSTİTUTU



MÜTDA  
MƏKTƏBƏQƏDƏR VƏ ÜMUMİ TƏHSİL  
ÜZRƏ DÖVLƏT AGENTLİYİ



# RFM

RESPUBLİKA FƏNN MÜSABİQƏLƏRİ  
YARIMFİNAL MƏRHƏLƏSİ

Ad \_\_\_\_\_ Soyad \_\_\_\_\_

## 6-cı sinif Təbiət Azərbaycan bölməsi

- İmtahan müddəti — **120 dəqiqədir**.
- Hər səhv cavab öz dəyərinin **1/4-ni aparır**.
- 1-5-ci suallar **3**, 6-20-ci suallar **4**, 21-25-ci suallar **5** balla qiymətləndirilir.
- Kitabçada **25 sual** mövcuddur.
- Nəzarətçilərə **cavab kağızları** təqdim olunur.
- Yarımfinal mərhələsinin nəticələrini **14.05.2026**-cı il tarixindən etibarən **portal.edu.az** platformasında (QR kodu skan edərək) şəxsi kabinetinizdən və təhsil aldığınız ümumtəhsil müəssisəsindən öyrəne bilərsiniz.

Kitabçamda texniki qüsurlar (çap olunmamış, aydın olmayan səhifə, natamam suallar) olmadığını və məlumatların (sinif, fənn, bölmə) mənim məlumatlarıma uyğunluq təşkil etdiyini təsdiq edirəm.

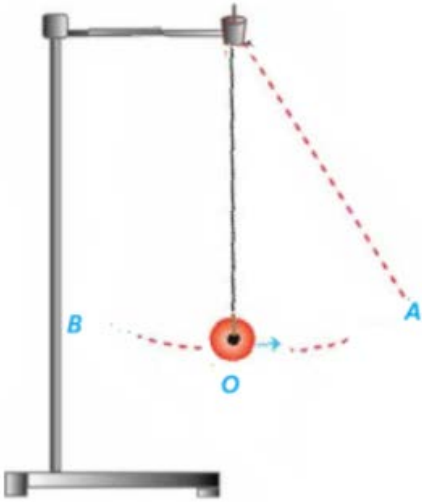
İmza: \_\_\_\_\_



1. Qapalı otaqda uzun müddət tənəffüs etdikdə otaqda qazların miqdarının dəyişməsi hansı halda doğru verilib?

	karbon dioksid	azot	oksigen
A)	artır	azalır	dəyişmir
B)	azalır	dəyişmir	artır
C)	dəyişmir	artır	azalır
D)	artır	dəyişmir	azalır

2. İpə bağlı metal kürəcik O nöqtəsindən A nöqtəsinə doğru hərəkət etdikcə hansı dəyişiklik baş verir.



- A) Sürət azalır, potensial enerji artır.  
 B) Sürət azalır, kinetik enerji artır.  
 C) Sürət sabit qalır, enerji dəyişmir.  
 D) Sürət artır, Kinetik enerji azalır.

3. Cədvələ əsasən doğru sıraları müəyyən edin.

№	Süxur	Maqmatik	Çökmə	Metamorfik
1	əhəngdaşı		✓	
2	obsidian	✓		
3	mərmər	✓		
4	qumdaşı			✓
5	kvarsit			✓
6	qranit		✓	

- A) 1, 2, 5  
 B) 1, 3, 5  
 C) 2, 4, 6  
 D) 3, 4, 6

4. Həşəratlar haqqında verilmiş fikirlərdən hansı səhvdir?

- A) Bədən üç hissədən ibarətdir.  
 B) Qanadsız həşəratlarda hərəkətə xidmət edən orqanlarının sayı üçdür.  
 C) Qanadlar bədənə döz hissəsinə birləşir  
 D) Xarici skeleti var.

5. Sınıq zamanı sümüklərin hərəkətsiz saxlanması səbəbi nədir?

- A) Daha tez hərəkət etmək  
 B) Düzgün bitişməni təmin etmək  
 C) Əzələləri zəiflətmək  
 D) Qanı azaltmaq

6. Hansı litosfer tavaları bir-biri ilə həmsərhəd *deyil*?

- A) Sakit okean – Naska  
 B) Filippin – Sakit okean  
 C) Şimali Amerika – Afrika  
 D) Naska – Şimali Amerika

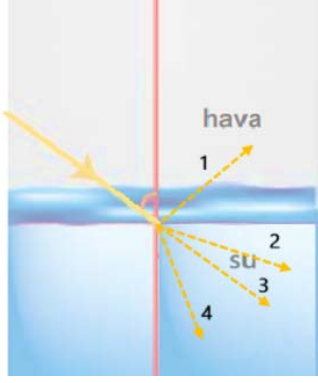
7. Doğru *olmayan* ifadəni müəyyən edin.

- A) Əsasən, çökmə süxur qatları arasında müxtəlif təsirlərdən qorunaraq günümüzdə çatan fosillər canlıların milyonlarla il ərzində necə dəyişdiyini öyrənməyə imkan yaradır.  
 B) İlin müəyyən vaxtlarında havanın şaxtılı olduğu ərazilərdə suyun donması və əriməsi prosesi süxurların kimyəvi aşınmasına səbəb olur.  
 C) Boz rəngli torpaqlar bioloji qalıqlarla zəngin deyil.  
 D) Əkin sahələrində suvarmanın qeyri-düzgün aparılması torpaqların şoranlaşmasına səbəb olur.

8. Torəğay vulkanını Etna vulkanından *fərqləndirən* xüsusiyyət:

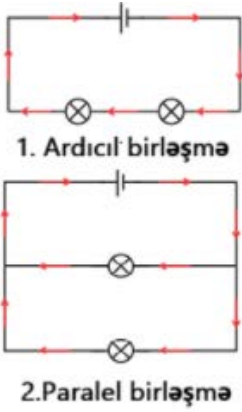
- A) Püskürmə zamanı yer səthinə maqma tərkibli lava axıtır.  
 B) Avrasiya litosfer tavasının sərhədində yerləşir.  
 C) Aktiv vulkandır.  
 D) Vulkan ocağı yer səthindən daha dərinə yerləşir.

9. İşıq şüası şəkildəki kimi havadan suya daxil olur. Onun su daxilindəki sınma istiqaməti hansı halda düzgün təsvir olunmuşdur?



- A) 1      B) 2      C) 3      D) 4

10. İki eyni lampa və eyni batareya ilə şəkildəki kimi iki fərqli dövrə qurulur:



1-ci halda lampalar ardıcıl  
2-ci halda lampalar paralel qoşulur  
Lampaların daha parlaq işıqlandığı dövrdəki batareyada enerji daha sürətli azalır. Hansı halda batareyanın enerjisi daha tez tükənər?

- A) Ardıcıl birləşmədə  
B) Paralel birləşmədə  
C) Hər ikisində eyni vaxtda  
D) Hər ikisində enerji tükənməyəcək

11. Vaksın haqqında verilmiş fikirlərdən hansı yanlıştır?

- A) Mikroorqanizmlərdən alınır.  
B) Mikroorqanizmlərin həyat fəaliyyəti məhsullarından alınır.  
C) Orqanizmin təbii müdafiə mexanizmlərini fəallaşdırır  
D) Orqanizmin yoluxduğu mikroorqanizmlərə birbaşa təsir edir.

12. Xəstəxanaya gətirilmiş xəstənin analiz nəticələrini təhlil etdikdən sonra xəstəliyin səbəbi bitki virusu olduğu müəyyən olunmuşdur. Bitki xəstəliklərinin insanlara yoluxması çox nadir hallarda olur. Bu virusun xəstənin orqanizminə birbaşa yoluxma yollarını müəyyən edin.

1. Bilavasitə xəstə bitkiyə toxunmaqla  
2. Həşərat vasitəsilə  
3. Su vasitəsilə  
4. Bitki mənşəli qidalarla  
A) 2, 3, 4      B) yalnız 3, 4  
C) yalnız 1      D) yalnız 1, 2

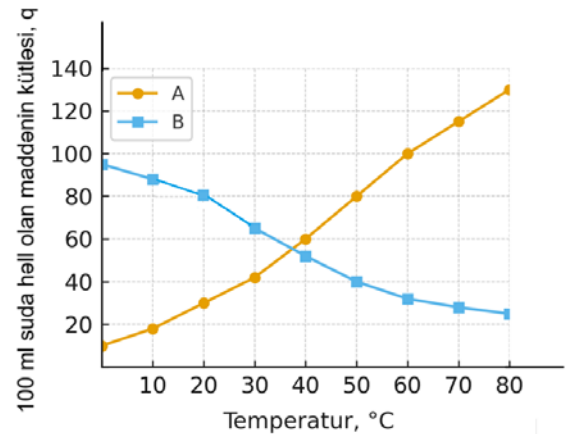
13. Hansı nümunə məhz mimikriyaya aiddir?

- A) Yarpaq böcəyinin öz formasını və rəngini yarpağa oxşatması.  
B) Tozağacı qarışçası kəpənəyinin ağac gövdəsinin rəngini alması.  
C) Zərərsiz sifrid milçəyinin xarici görünüşcə bal arısına bənzəməsi.  
D) Qütb dovşanının qışda xəzinin rəngini dəyişərək ağarması.

14. Bitkilər hansı qazı qəbul edir?

1. Oksigen      2. Azot      3. Karbon  
A) yalnız 1      B) yalnız 3  
C) 1, 3      D) 1, 2, 3

15. A maddəsinin 60°C-də 300 ml suda doymuş məhlulunda olan maddənin kütləsi, B maddəsinin 50°C-də 250 ml suda doymuş məhlulunda olan maddənin kütləsindən neçə dəfə çoxdur?

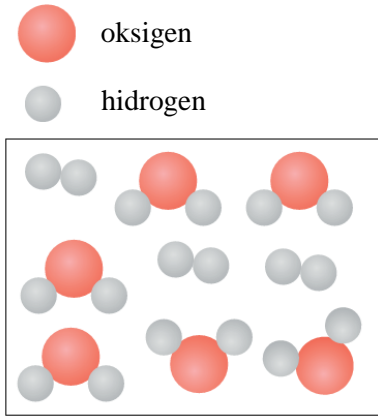


- A) 2      B) 1,5  
C) 4      D) 3

16. Hava tənəffüs orqanlarına ağız və burun boşluğundan daxil olur. Ağızla nəfəs almanın sağlamlığa təsirini ifadə edən fikirlərdən hansı yanlıştır?

- A) Ağciyərlərin soyuq havaya uyğunlaşaraq fəaliyyəti artır.
- B) Soyuq hava isinmədən birbaşa ağciyərlərə daxil olur.
- C) Tozun birbaşa ağciyərlərə düşmə ehtimalı artır.
- D) Xəstələnmə ehtimalı yüksəlir.

17. Hidrogen və oksigen molekulları arasında baş verən reaksiyadan alınan və artıq qalan maddələrin modeli verilmişdir. Hansı ifadə doğrudur?

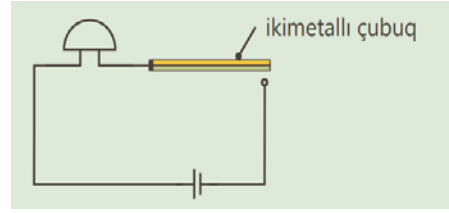


1. Reaksiyada oksigen tamamilə sərf olunmuşdur.
  2. Reaksiyaya 9 hidrogen molekulu daxil olmuşdur.
  3. Reaksiyaya 6 oksigen molekulu daxil olmuşdur.
  4. Reaksiyada hidrogendən artıq qalmışdır.
- A) 2, 3    B) 1, 3    C) 1, 4    D) 2, 4

18. Səhra şəraitində yaşayan canlıların suya qənaət etməsi ilə bağlı verilmiş fikirlərdən hansı bitki və heyvanlar üçün ortağ uyğunlaşma hesab edilə bilər?

- A) Gündüzlər kölgədə gizlənib, yalnız gecələr fəallıq göstərmək.
- B) Buxarlanma səthini minimuma endirmək.
- C) Suyu bədən xüsusi hissəsində yağ şəklində ehtiyat toplamaq.
- D) Torpağın çox dərin qatlarına gedən kök sistemi inkişaf etdirmək.

19. Elektrik dövrəsində istifadə olunan ikimetallı çubuqda kontakt yalnız çubuq aşağı əyildikdə bağlanır və dövrədəki elektrik zəngi işə düşür.



İkimetallı çubuğun quruluş və iş sistemində hansı fikir doğrudur?

- A) Yuxarıda istidən az genişlənən metal yerləşir
- B) Yuxarıda istidən çox genişlənən metal yerləşir
- C) Metalların yerləşmə yeri əhəmiyyətli deyil.
- D) Yalnız temperatur vacibdir, metal növü təsir etmir

20. X, Y, Z və T maddələrinin kağız xromatoqrafiyası aparılmış və nəticələr aşağıda verilmişdir.

X	3 ləkə (aşağı, orta, yuxarı)
Y	1 ləkə (X-in orta ləkəsi ilə eyni səviyyədə)
Z	2 ləkə (biri X-in yuxarı ləkəsi ilə eyni, digəri ən yuxarı qalxan ləkədir)
T	1 ləkə (X-in aşağı ləkəsi ilə eyni səviyyədə)

Hansı ifadə doğrudur?

- A) X qarışıqdır və digər maddələr yalnız ondan alınmışdır
- B) Z yalnız X-də olmayan maddələrdən ibarətdir
- C) Y və T maddələri X-in tərkibində var
- D) Z X-in bütün komponentlərini özündə saxlayır

21. Alyaska meşə qurbağasının qış dövründə bədəninin 60%-nin donmasına baxmayaraq sağ qalması hansı bioloji prinsipə əsaslanır?

- A) Bu, heyvanın fəal həyat tərzini davam etdirməsinə kömək edən davranış uyğunlaşmasıdır.
- B) Orqanizmin nəfəs almadan və ürək döyüntüsü olmadan 62 dərəcə şaxtaya tab gətirməsini təmin edən mühitə uyğunlaşmadır.
- C) Bu proses yazda əlverişli şərait olduqda "əriməyə" imkan verməyən bir quruluş uyğunlaşmasıdır.
- D) Bu, yalnız bitkilərə xas olan şaxtayadavamlılıq xüsusiyyətinin heyvanlarda təzahürüdür.

22. Heyvanların mühitə uyğunlaşması və qorunma mexanizmlərini düzgün qruplaşdırın.

	Quruluş uyğunlaşmasına	Davranış uyğunlaşmasına
A	Mimikriya	Mimikriya və maskalanma
B	Maskalanma	Mimikriya
C	Mimikriya və maskalanma	Mimikriya
D	Maskalanma	Mimikriya və maskalanma

23. Mis və alüminium naqillərin kütləsi və həcmi ölçülərək cədvəldə qeyd edilmişdir.

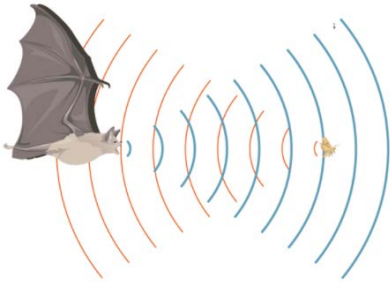
Metal	Kütləsi, q	Həcmi, sm <sup>3</sup>
Mis	26,9	3
Alüminium	18,9	7

Hansı ifadələr doğrudur?

- Misin sıxlığı alüminiumun sıxlığından böyükdür.
- Hər iki metaldan eyni həcmdə götürüldükdə alüminiumun kütləsi böyük olur.
- Hər iki metaldan eyni kütlədə götürüldükdə alüminiumun həcmi daha böyük olur.
- Mis və alüminium metallarını əridib qarışdırdıqda alınan qarışığın sıxlığı misin sıxlığından çox olur.

A) 2, 3    B) 1, 3    C) 1, 4    D) 2, 4

24. Yarasaalar səs lokasiyası metodundan istifadə edərək 40 000 Hz tezlikli və 100 dB-dən çox səslər çıxarırlar.

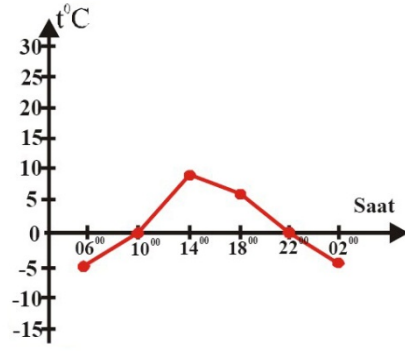


Aşağıdakı dəyişikliklərdən hansıları edilsə, insan yarasaa səsinə eşidə bilər?

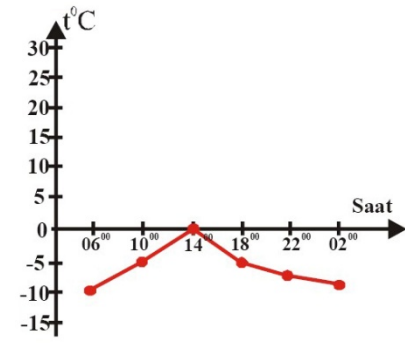
- Səsin tezliyini 10 000 Hz-ə qədər azaltmaq.
- Səsin guruluğunu 150 dB-ə qədər artırmaq
- Səsin mənbəyini insana daha yaxınlaşdırmaq

A) yalnız I    B) I, II  
C) II, III    D) I, II, III

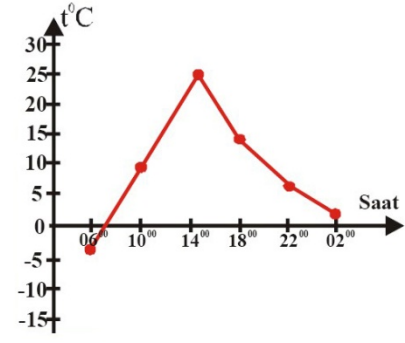
25. Qrafiklərdə dörd fərqli ərazi üçün havanın temperaturunun sutkalıq gedişatı verilmişdir. Buna əsasən hansı ərazidə süxurların fiziki aşınmasının daha güclü getdiyini müəyyən edin.



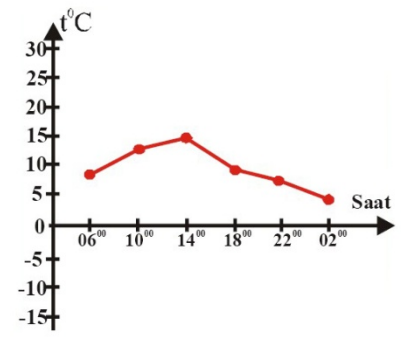
A)



B)



C)



D)



