



AZƏRBAYCAN RESPUBLİKASI  
ELM VƏ TƏHSİL NAZİRLİYİ

ARTİ



AZƏRBAYCAN RESPUBLİKASININ  
TƏHSİL İNSTİTUTU



MÜTDA  
MƏKTƏBƏQƏDƏR VƏ ÜMUMİ TƏHSİL  
ÜZRƏ DÖVLƏT AGENTLİYİ



# RFM

RESPUBLİKA FƏNN MÜSABİQƏLƏRİ  
YARIMFİNAL MƏRHƏLƏSİ

Ad \_\_\_\_\_ Soyad \_\_\_\_\_

## 6-cı sinif Təbiət Rus bölməsi

- İmtahan müddəti — **120 dəqiqədir**.
- Hər səhv cavab öz dəyərini **1/4-ni aparır**.
- 1-5-ci suallar **3**, 6-20-ci suallar **4**, 21-25-ci suallar **5** balla qiymətləndirilir.
- Kitabçada **25 sual** mövcuddur.
- Nəzarətçilərə **cavab kağızları** təqdim olunur.
- Yarımfinal mərhələsinin nəticələrini **14.05.2026**-cı il tarixindən etibarən **portal.edu.az** platformasında (QR kodu skan edərək) şəxsi kabinetinizdən və təhsil aldığınız ümumtəhsil müəssisəsindən öyrəne bilərsiniz.

Kitabçamda texniki qüsurlar (çap olunmamış, aydın olmayan səhifə, natamam suallar) olmadığını və məlumatların (sinif, fənn, bölmə) mənim məlumatlarıma uyğunluq təşkil etdiyini təsdiq edirəm.

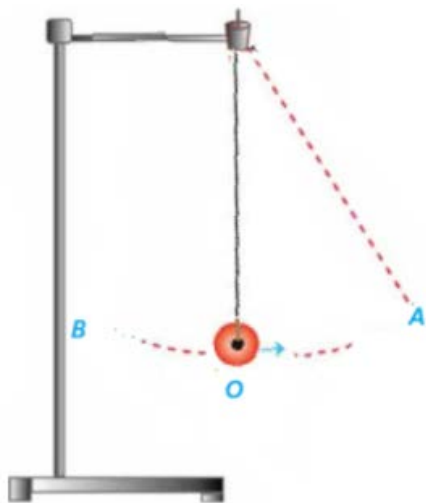
İmza: \_\_\_\_\_



1. В каком варианте верно указано изменение количественного состава газов в помещении при длительном дыхании в замкнутом пространстве?

- |    | диоксид углерода | азот          | кислород      |
|----|------------------|---------------|---------------|
| А) | увеличивается    | уменьшается   | не изменяется |
| В) | уменьшается      | не изменяется | увеличивается |
| С) | не изменяется    | увеличивается | уменьшается   |
| Д) | увеличивается    | не изменяется | уменьшается   |

2. Какое изменение происходит при перемещении металлического шарика, подвешенного на нити, из точки О в точку А.



- А) Скорость уменьшается, потенциальная энергия увеличивается.  
 В) Скорость уменьшается, кинетическая энергия увеличивается.  
 С) Скорость остаётся постоянной, энергия не изменяется.  
 Д) Скорость увеличивается, кинетическая энергия уменьшается.

3. На основе таблицы определите верные последовательности.

№	Горные породы	Магматические	Осадочные	Метаморфические
1	известняк		✓	
2	обсидиан	✓		
3	мрамор	✓		
4	песчаник			✓
5	кварцит			✓
6	гранит		✓	

- А) 1, 2, 5                      В) 1, 3, 5  
 С) 2, 4, 6                      Д) 3, 4, 6

4. Какое из приведённых утверждений о насекомых является неверным?

- А) Тело состоит из трёх частей.  
 В) У бескрылых насекомых число органов, обеспечивающих движение, равно трём.  
 С) Крылья прикрепляются к грудному отделу тела  
 Д) Имеется наружный скелет.

5. Какова причина обеспечения неподвижности костей при переломе?

- А) Для более быстрого движения  
 В) Для обеспечения правильного сращения  
 С) Для ослабления мышц  
 Д) Для уменьшения кровотечения

6. Какие литосферные плиты **не граничат** друг с другом?

- А) Тихоокеанская — Наска  
 В) Филиппинская — Тихоокеанская  
 С) Североамериканская — Африканская  
 Д) Наска — Североамериканская

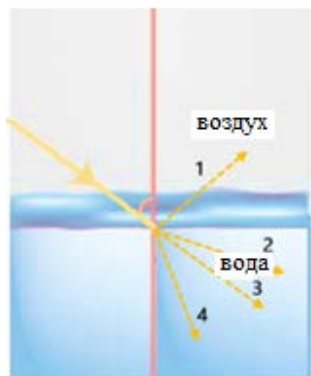
7. Определите неверное утверждение.

- А) Ископаемые, преимущественно сохранившиеся до наших дней в слоях осадочных пород и защищённые от различных воздействий, позволяют изучать эволюционные изменения организмов на протяжении миллионов лет.  
 В) В районах, где в определённые периоды года наблюдаются морозы, процессы замерзания и оттаивания воды приводят к химическому выветриванию горных пород.  
 С) Серые почвы не богаты биологическими остатками.  
 Д) Неправильное проведение орошения сельскохозяйственных земель приводит к засолению почв.

8. Свойство отличающее вулкан Торагай от вулкана Этна:

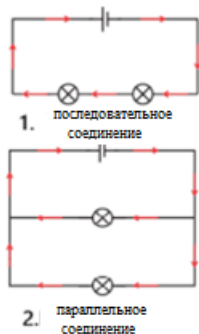
- А) При извержении не изливает на поверхность Земли лаву магматического состава.  
 В) Расположен на границе Евразийской литосферной плиты.  
 С) Является активным вулканом.  
 Д) Вулканический очаг расположен глубже от поверхности Земли.

9. Как показано на рисунке, световой луч из воздуха переходит в воду. В каком случае правильно изображено направление его преломления в воде?



- A) 1      B) 2      C) 3      D) 4

10. С использованием двух одинаковых ламп и одинаковых батарей собирают две различные электрические цепи, как показано на рисунке:



В 1-ом случае лампы соединены последовательно во 2-ом случае соединены параллельно.

В цепи, в которой лампы светятся ярче, энергия батареи уменьшается быстрее. В каком случае энергия батареи исчерпается быстрее?

- A) При последовательном соединении  
B) При параллельном соединении  
C) В обоих случаях одновременно  
D) В обоих случаях энергия не исчерпается

11. Какое из приведённых утверждений о вакцине является **неверным**?

- A) Получают из микроорганизмов.  
B) Получают из продуктов жизнедеятельности микроорганизмов.  
C) Активирует естественные защитные механизмы организма  
D) Оказывает непосредственное воздействие на микроорганизмы, инфицировавшие организм.

12. После анализа результатов обследования пациента, доставленного в больницу, было установлено, что причиной заболевания является растительный вирус. Заражение человека растительными вирусами происходит крайне редко. Определите пути прямого проникновения данного вируса в организм пациента.

1. При непосредственном контакте с заражённым растением
2. Посредством насекомых
3. Посредством воды.
4. Посредством продуктов растительного происхождения.

- A) 2, 3, 4      B) только 3, 4  
C) только 1      D) только 1, 2

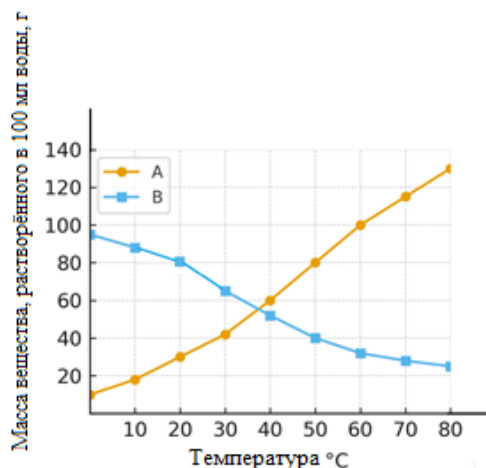
13. Какой пример относится именно к мимикрии?

- A) Подражание листовидного жука форме и окраске листа.  
B) Приобретение берёзовой пяденицы цвета коры дерева.  
C) Внешнее сходство безвредной мухи-журчалки с медоносной пчелой..  
D) Изменение окраски меха полярного зайца зимой на белую.

14. Какой газ поглощают растения?

1. Кислород
  2. Азот
  3. Углекислый газ
- A) только 1      B) только 3  
C) 1, 3      D) 1, 2, 3

15. Во сколько раз масса вещества А, содержащегося в 300 мл насыщенного раствора при 60 °С, больше массы вещества В, содержащегося в 250 мл насыщенного раствора при 50 °С?

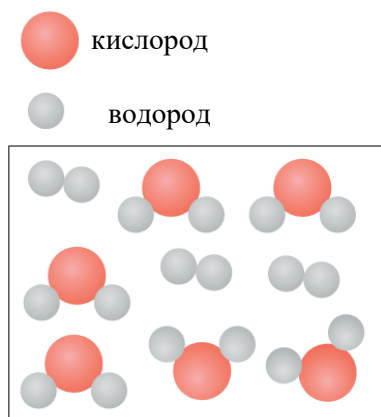


- A) 2      B) 1,5  
C) 4      D) 3

16. Воздух поступает в органы дыхания через ротовую и носовую полости. Какое из приведённых утверждений, характеризующих влияние дыхания через рот на здоровье, является неверным?

- A) При адаптации к холодному воздуху функция лёгких усиливается
- B) Холодный воздух, не согреваясь, непосредственно поступает в лёгкие
- C) Увеличивается вероятность попадания пыли непосредственно в лёгкие.
- D) Увеличивается вероятность заболевания.

17. Представлена модель веществ, образующихся в результате реакции между молекулами водорода и кислорода, а также оставшихся в избытке. Какое утверждение является **верным**?

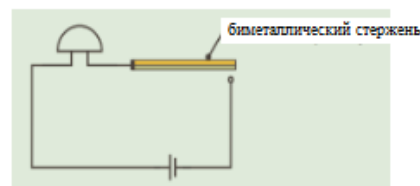


- 1. В реакции кислород полностью израсходован.
  - 2. В реакцию вступило 9 молекул водорода.
  - 3. В реакцию вступило 6 молекул кислорода.
  - 4. В реакции водород остался в избытке.
- A) 2, 3    B) 1, 3    C) 1, 4    D) 2, 4

18. Какое из приведённых утверждений, связанных с экономией воды у организмов, обитающих в условиях пустыни, можно считать общим приспособлением для растений и животных?

- A) Днём скрываться в тени и только ночью проявлять активность.
- B) Свести к минимуму поверхность испарения.
- C) Запасать воду в виде жира в специальных частях тела.
- D) Развивать корневую систему, проникающую в глубокие слои почвы.

19. В биметаллическом стержне, используемом в электрической цепи, контакт замыкается только при изгибе стержня вниз, и в цепи срабатывает электрический звонок.



Какое из утверждений касающееся строения и принципа работы биметаллического стержня является **верным**?

- A) Сверху расположен металл, слабо расширяющийся при нагревании.
- B) Сверху расположен металл, сильно расширяющийся при нагревании.
- C) Расположение металлов не имеет значения.
- D) Важна только температура, вид металла не влияет

20. Проведена бумажная хроматография веществ X, Y, Z и T, результаты которой приведены ниже.

X	3 пятна (нижнее, среднее, верхнее)
Y	1 пятно (на одном уровне со средним пятном вещества X)
Z	2 пятна (одно — на уровне верхнего пятна вещества X, другое — самое высоко расположенное)
T	1 пятно (на уровне нижнего пятна вещества X)

Какое выражение является верным?

- A) X является чистым, и остальные вещества получены из него
- B) Вещество Z состоит только из компонентов, отсутствующих в X.
- C) Вещества Y и T имеются в составе X
- D) Вещество Z содержит все компоненты вещества X

21. На каком биологическом принципе основана способность лесной лягушки Аляски выживать зимой, несмотря на замерзание до 60% её тела?

- A) Это поведенческая адаптация, помогающая животному продолжать активный образ жизни.
- B) Это адаптация к среде, позволяющая организму выдерживать мороз до  $-62\text{ }^{\circ}\text{C}$  без дыхания и сердцебиения.

- С) Это структурная адаптация, не позволяющая «оттаиванию» при наступлении благоприятных условий весной.  
 Д) Это проявление у животных свойства морозостойкости, присущего только для растений.

22. Правильно сгруппируйте приспособления животных к среде обитания и механизмы их защиты.

	Структурная адаптация	Поведенческая адаптация
А	Мимикрия	Мимикрия и маскировка
В	Маскировка	Мимикрия
С	Мимикрия и маскировка	Мимикрия
Д	Маскировка	Мимикрия и маскировка

23. Масса и объём медных и алюминиевых проводников измерены и занесены в таблицу.

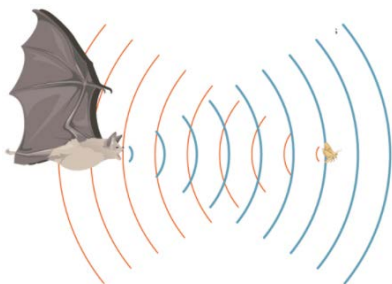
Металл	Масса, г	Объём, см <sup>3</sup>
Медь	26,9	3
Алюминий	18,9	7

Какие выражения являются верными?

- Плотность меди больше плотности алюминия.
- При одинаковом объёме обоих металлов масса алюминия больше.
- При одинаковой массе обоих металлов объём алюминия больше.
- При плавлении и смешивании меди и алюминия плотность полученной смеси будет больше плотности меди.

- А) 2, 3    В) 1, 3    С) 1, 4    Д) 2, 4

24. Летучие мыши, используя метод эхолокации, издают звуки с частотой 40 000 Гц и уровнем более 100 дБ.



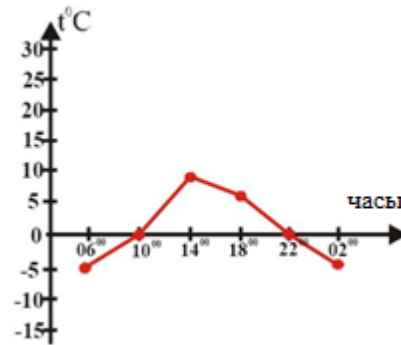
Какие из следующих изменений позволят человеку услышать звук, издаваемый летучей мышью?

- I. Уменьшить частоту звука до 10 000 Гц.

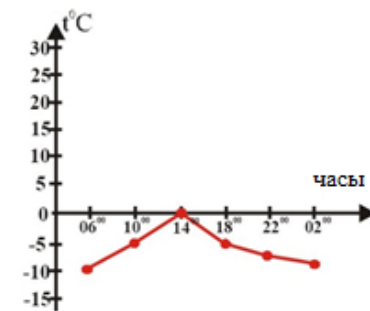
- II. Увеличить громкость звука до 150 дБ.  
 III. Приблизить источник звука к человеку.

- А) только I    В) I, II  
 С) II, III    Д) I, II, III

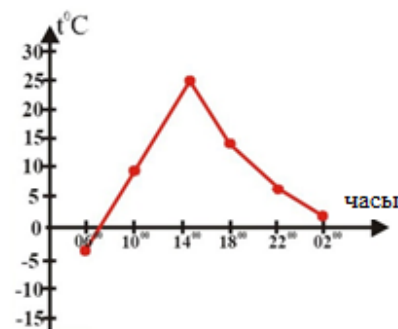
25. На графиках представлено суточное изменение температуры воздуха для четырёх различных территорий. На основании этого определите, в какой из территорий протекает наиболее сильное физическое выветривание горных пород.



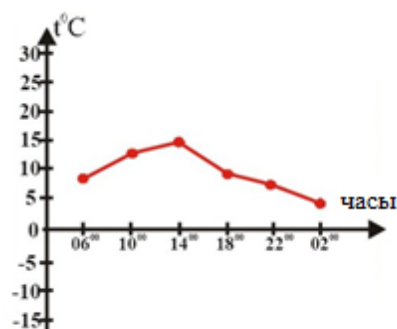
А)



В)



С)



Д)



